

# Dell™ Inspiron™ N5010/M5010 Szervizelési kézikönyv

[Előkészületek](#)

[Akkumulátor](#)

[Az alap fedőlapja](#)

[Memóriamodul\(ok\)](#)

[Optikai meghajtó](#)

[Billentyűzet](#)

[Kéztámasz](#)

[Vezeték nélküli Mini-Card](#)

[Médiakártya-olvasó kártya](#)

[Merevlemez-meghajtó](#)

[Kijelző](#)

[Kameramodul](#)

[Belső Bluetooth® vezeték nélküli technológiai modul](#)

[Középső burkolat](#)

[csatlakozókártya](#)

[Alaplap](#)

[Gombelem](#)

[A processzor hűtőbordája](#)

[Processzormodul](#)

[Hangszórók](#)

[I/O kártya](#)

[A BIOS frissítése](#)

---

## Megjegyzések, „Vigyázat!” jelzések és figyelmeztetések



**MEGJEJYZÉS:** A MEGJEJYZÉSEK a számítógép biztonságosabb és hatékonyabb használatát elősegítő fontos tudnivalókat tartalmaznak.



**VIGYÁZAT:** A „VIGYÁZAT!” jelzés hardverhiba vagy adatvesztés lehetőségére hívja fel a figyelmet, egyben közli a probléma elkerülésének módját.



**FIGYELEM:** A FIGYELEM jelzés esetleges tárgyi és személyi sérülésekre, illetve életveszélyre hívja fel a figyelmet.

---

Engedélyezett modell: P10F sorozat Engedélyezett típus: P10F001; P10F002

2011 - 04 A01 változat

**A dokumentumban közölt információk külön értesítés nélkül is megváltozhatnak.  
© 2011 Dell Inc. Minden jog fenntartva.**

A Dell Inc. előzetes írásos engedélye nélkül szigorúan tilos a dokumentumokat bármilyen módon sokszorosítani.

A szövegben használt védjegyek: a *Dell*, a *DELL* embléma és az *Inspiron* a Dell Inc. védjegyei; a *Bluetooth* a Bluetooth SIG, Inc. birtokában lévő bejegyzett védjegy, amelyet a Dell licenc keretében használ; a *Microsoft*, a *Windows*, a *Windows Vista* és a *Windows Vista* start gomb embléma a Microsoft Corporation védjegye vagy bejegyzett védjegye az Egyesült Államokban és/vagy más országokban.

A dokumentumban egyéb védjegyek és védett nevek is szerepelhetnek, amelyek a védjegyet vagy nevet bejegyeztető cégre, valamint annak termékeire vonatkoznak. A Dell Inc. elhárít minden, a sajátján kívüli védjegyekkel és márkanevekkel kapcsolatban benyújtott tulajdonjogi keresetet.

[Vissza a Tartalomjegyzék oldalra](#)

## Az alap fedőlapja

Dell™ Inspiron™ N5010/M5010 Szervizelési kézikönyv

- [Az alap fedőlapjának eltávolítása](#)
- [Az alap fedőlapjának visszahelyezése](#)

**FIGYELEM:** A számítógép belsejében végzett munka előtt olvassa el figyelmesen a számítógéphez mellékelt biztonsági tudnivalókat. További biztonsági útmutatások a [www.dell.com/regulatory\\_compliance](http://www.dell.com/regulatory_compliance) címen találhatóak, a szabályozási megfelelést ismertető (angol nyelvű) honlapon.

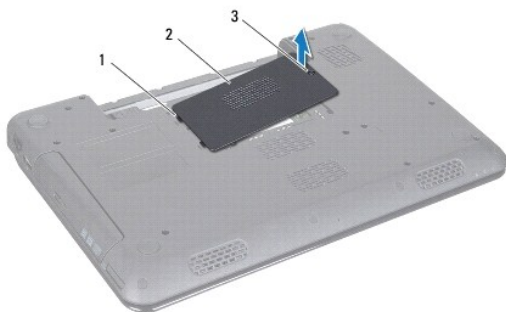
**VIGYÁZAT:** A számítógépen csak hivatalos szakember végezhet javításokat. A Dell™ engedélye nélkül végzett szerviztevékenységre a garanciavállalás nem vonatkozik.

**VIGYÁZAT:** Az elektrosztatikus kisülés elkerülése érdekében földelje magát csuklóra erősíthető földelőkábelrel vagy úgy, hogy rendszeresen festetlen fém felülethez ér (például a számítógép csatlakozóihoz).

**VIGYÁZAT:** Ahhoz, hogy az alaplapp sérülését elkerülje, vegye ki a fő akkumulátort (lásd: [Az akkumulátor eltávolítása](#)), mielőtt a számítógép belsejében dolgozni kezd.

## Az alap fedőlapjának eltávolítása

1. Kövesse a következő fejezetben olvasható utasításokat: [Előkészületek](#).
2. Távolítsa el az akkumulátort (lásd: [Az akkumulátor eltávolítása](#)).
3. Lazítsa meg a rögzítőcsavart, amely az alap fedőlapját a számítógép aljához rögzíti.
4. Feszítse ki a helyéről az alap fedőlapját az ujjaiával, és győződjön meg arról, hogy az kioldódik a számítógép alján lévő reteszekből.
5. Emelje le az alap fedőlapját a számítógép aljáról.



1	fűlek (2)	2	az alap fedőlapja
3	rögzítőcsavar		

## Az alap fedőlapjának visszahelyezése

1. Kövesse a következő fejezetben olvasható utasításokat: [Előkészületek](#).
2. Csúsztassa az alap fedőlapján lévő két fület a számítógép alján lévő nyílásokba.
3. Pattintsa a helyére az alap fedőlapját.
4. Húzza meg a rögzítőcsavart, amely az alap fedőlapját a számítógép aljához rögzíti.
5. Helyezze vissza az akkumulátort (lásd: [Az akkumulátor cseréje](#)).

**VIGYÁZAT:** Mielőtt bekapcsolná a számítógépet, helyezzen vissza minden csavart, és győződjön meg arról, hogy nem maradt csavar a számítógép belsejében. A számítógép belsejében maradt, vissza nem helyezett csavarok károsíthatják a számítógépet.

---

[Vissza a Tartalomjegyzék oldalra](#)

[Vissza a Tartalomjegyzék oldalra](#)

## Előkészületek

Dell™ Inspiron™ N5010/M5010 Szervizelési kézikönyv

- [Ajánlott eszközök](#)
- [A számítógép kikapcsolása](#)
- [Mielőtt elkezdene dolgozni a számítógép belsejében](#)

Ez a kézikönyv a számítógép komponenseinek ki- és beszerelését ismerteti. Ha másként nem jelezzük, minden folyamat az alábbi feltételek teljesülését feltételezi:

1. Végrehajtotta a(z) [A számítógép kikapcsolása](#) és a(z) [Mielőtt elkezdene dolgozni a számítógép belsejében](#) szakaszokban leírt lépéseket.
1. Elolvasta a számítógépével szállított biztonsági útmutatásokat.
1. Az alkatrészek cseréjét vagy — ha külön vásárolta meg őket — beszerelését a kiszereelési műveletek fordított sorrendben való elvégzésével hajthatja végre.

## Ajánlott eszközök

A jelen dokumentumban szereplő eljárások a következő eszközöket igényelhetik:

1. Kis, lapos élű csavarhúzó
1. Csillagcsavarhúzó
1. Műanyag vonalzó
1. A BIOS végrehajtható frissítőprogram rendelkezésre áll a [support.dell.com](http://support.dell.com) honlapon

## A számítógép kikapcsolása


**⚠ VIGYÁZAT:** Az adatvesztés elkerülése érdekében a számítógép kikapcsolása előtt mentsen és zárjon be minden megnyitott fájlt, és lépjen ki minden programból.

1. Mentsen és zárjon be minden nyitott fájlt, majd lépjen ki minden futó programból.
2. Állítsa le az operációs rendszert:

*Microsoft® Windows Vista®:*

Kattintson a **Start gombra** , majd a  nyílra, végül a **Kikapcsolás** gombra.

*Windows® 7:*

Kattintson a **Start gombra** , majd a **Kikapcsolás** lehetőségre.

3. Győződjön meg a számítógép kikapcsolt állapotáról. Ha az operációs rendszer leállásakor a számítógép nem kapcsolódik ki automatikusan, nyomja meg és tartsa lenyomva a tápfeszültség gombot, amíg a számítógép kikapcsol.

## Mielőtt elkezdene dolgozni a számítógép belsejében

A számítógép potenciális károsodásának elkerülése és a saját biztonsága érdekében tartsa be az alábbi biztonsági irányelveket.

**⚠ FIGYELEM:** A számítógép belsejében végzett munka előtt olvassa el figyelmesen a számítógéphez mellékelt biztonsági tudnivalókat. További biztonsági útmutatások a [www.dell.com/regulatory\\_compliance](http://www.dell.com/regulatory_compliance) címen találhatóak, a szabályozási megfelelést ismertető (angol nyelvű) honlapon.

**⚠ VIGYÁZAT:** Az elektrosztatikus kisülés elkerülése érdekében földelje magát csuklóra erősíthető földelőkábelrel vagy úgy, hogy rendszeresen festetlen fém felülethez ér (például a számítógép csatlakozóihoz).

**⚠ VIGYÁZAT:** Bánjon óvatosan a komponensekkel és a kártyákkal. Ne érjen hozzá a kártyán lévő komponensekhez vagy érintkezőkhöz. A kártyát tartsa a szélénél vagy a fém szerelőkeretnél fogva. A komponenseket, például a mikroprocesszort vagy a chipet a szélénél, ne az érintkezőknél fogva tartsa.

**⚠ VIGYÁZAT:** A számítógépen csak hivatalos szakember végezhet javításokat. A Dell™ engedélye nélkül végzett szerviztevékenységre a garanciavállalás nem vonatkozik.

⚠ **VIGYÁZAT:** A kábelek kihúzásakor ne magát a kábelt, hanem a csatlakozót vagy a feszültségmentesítő hurkot húzza meg. Néhány kábel csatlakozója reteszelő kialakítással van ellátva; a kábel eltávolításakor kihúzás előtt a retesz kioldófülét meg kell nyomni. Miközben kihúzza, tartsa egyenesen a csatlakozódugókat, hogy a csatlakozótük ne görbüljenek el. A kábelek csatlakoztatása előtt ellenőrizze mindkét csatlakozódugó megfelelő helyzetét és beállítását.

⚠ **VIGYÁZAT:** A számítógép károsodásának elkerülése érdekében végezze el az alábbi műveleteket, mielőtt a számítógép belsejébe nyúl.

1. Győződjön meg arról, hogy a munkaasztal sima és tiszta, hogy megelőzze a számítógép fedelének karcosodását.
2. Kapcsolja ki a számítógépet (lásd: [A számítógép kikapcsolása](#)) és a csatlakoztatott eszközöket.

⚠ **VIGYÁZAT:** A hálózati kábel kihúzásakor a kábelt először a számítógépből húzza ki, majd azután a hálózati eszközből.

3. Húzzon ki minden telefonkábel és hálózati kábelt a számítógépből.
4. Nyomja be és vegye ki a 7 az 1-ben memóriakártya-olvasóban lévő kártyákat.
5. Áramtalanítsa a számítógépet és minden csatolt eszközt.
6. Válassza le a számítógépre csatlakoztatott összes eszközt.

⚠ **VIGYÁZAT:** Ahhoz, hogy az alaplapp sérülését elkerülje, vegye ki a fő akkumulátort (lásd: [Az akkumulátor eltávolítása](#)), mielőtt a számítógép belsejében dolgozni kezd.

7. Távolítsa el az akkumulátort (lásd: [Az akkumulátor eltávolítása](#)).
8. Fordítsa a számítógépet fedőlappal felfelé, nyissa fel a kijelzőt, nyomja meg a tápfeszültség gombot az alaplapp földelése érdekében.

---


[Vissza a Tartalomjegyzék oldalra](#)

[Vissza a Tartalomjegyzék oldalra](#)

## A BIOS frissítése

Dell™ Inspiron™ N5010/M5010 Szervizelési kézikönyv

1. Kapcsolja be a számítógépet.
2. Látogasson el a [support.dell.com/support/downloads](http://support.dell.com/support/downloads) webhelyre.
3. A számítógépen keresse meg a BIOS frissítőfájlt:


 **MEGJEGYZÉS:** A számítógép szervizcímkejét a számítógép alján lévő címkén találhatja.

Ha rendelkezik a számítógépe szervizcímkejével:

- a. Kattintson az **Enter a Service Tag** (Szervizcímké beírása) lehetőségre.
- b. Az **Enter a service tag:** (Szervizcímké beírása:) mezőbe írja be a szervizcímket, kattintson a **Go** (Indít) gombra, majd lépjen tovább ide: [4. lépés](#).

Ha nem rendelkezik a számítógépe szervizcímkejével:

- a. A **Select Your Product Family** (Termékcsalád kiválasztása) listából válassza ki a termék típusát.
- b. A **Select Your Product Line** (Termékvonal kiválasztása) listából válassza ki a termék márkáját.
- c. A **Select Your Product Model** (Termékmodell kiválasztása) listából válassza ki a termék modellszámát.

 **MEGJEGYZÉS:** Ha másik modellt választott, és újra szeretné kezdeni a műveletet, kattintson a menü jobb felső sarkában lévő **Start Over** (Újrakezdés) lehetőségre.

- d. Kattintson a **Confirm** (Megerősítés) lehetőségre.

4. A képernyőn megjelenik az eredmények listája. Kattintson a **BIOS** lehetőségre.
5. A legfrissebb BIOS fájl letöltéséhez kattintson a **Download Now** (Letöltés most) gombra. Megjelenik a **File Download** (Fájl letöltése) ablak.
6. A **Mentés** gombra kattintva a fájlt az asztalra mentheti. A fájl az asztalra töltődik le.
7. Kattintson a **Close** (Bezárás) gombra, amikor megjelenik a **Download Complete** (Letöltés kész) ablak. A fájl ikonja megjelenik az asztalon, és ugyanazt a nevet kapja, mint a letöltött BIOS frissítőfájl.
8. Kattintson kétszer az asztalon a fájl ikonjára, és kövesse a képernyőn megjelenő utasításokat.

---

[Vissza a Tartalomjegyzék oldalra](#)

[Vissza a Tartalomjegyzék oldalra](#)

## Belső Bluetooth® vezeték nélküli technológiás modul

Dell™ Inspiron™ N5010/M5010 Szervizelési kézikönyv

- [A Bluetooth modul eltávolítása](#)
- [A Bluetooth modul visszahelyezése](#)

**FIGYELEM:** A számítógép belsejében végzett munka előtt olvassa el figyelmesen a számítógéphez mellékelt biztonsági tudnivalókat. További biztonsági útmutatások a [www.dell.com/regulatory\\_compliance](http://www.dell.com/regulatory_compliance) címen találhatóak, a szabályozási megfeleléseket ismertető (angol nyelvű) honlapon.

**VIGYÁZAT:** A számítógépen csak hivatalos szakember végezhet javításokat. A Dell™ engedélye nélkül végzett szerviztevékenységre a garanciavállalás nem vonatkozik.

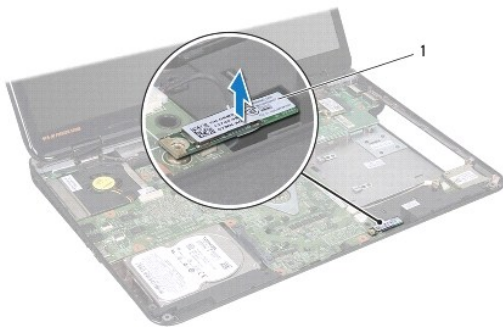
**VIGYÁZAT:** Az elektrosztatikus kisülés elkerülése érdekében földelje magát csuklóra erősíthető földelőkábelrel vagy úgy, hogy rendszeresen festetlen fém felülethez ér (például a számítógép csatlakozóihoz).

**VIGYÁZAT:** Ahhoz, hogy az alaplapon sérülését elkerülje, vegye ki a fő akkumulátort (lásd: [Az akkumulátor eltávolítása](#)), mielőtt a számítógép belsejében dolgozni kezd.

Amennyiben a számítógépével együtt Bluetooth vezeték nélküli kártyát is rendelt, az már telepítve van.

### A Bluetooth modul eltávolítása

1. Kövesse a következő fejezetben olvasható utasításokat: [Előkészületek](#).
2. Távolítsa el az akkumulátort (lásd: [Az akkumulátor eltávolítása](#)).
3. Távolítsa el az alap fedőlapját (lásd: [Az alap fedőlapjának eltávolítása](#)).
4. Távolítsa el a memóriamodul(oka)t (lásd: [A memóriamodul\(ok\) eltávolítása](#)).
5. Távolítsa el az optikai meghajtót (lásd: [Az optikai meghajtó eltávolítása](#)).
6. Távolítsa el a billentyűzetet (lásd: [A billentyűzet eltávolítása](#)).
7. Távolítsa el a kéztámaszt (lásd: [A kéztámasz eltávolítása](#)).
8. Fölfelé húzva válassza le a Bluetooth modult az alaplapon található csatlakozóról.



1	Bluetooth modul
---	-----------------

### A Bluetooth modul visszahelyezése

1. Kövesse a következő fejezetben olvasható utasításokat: [Előkészületek](#).
2. Illessze össze a Bluetooth modul csatlakozóját az alaplapon lévő csatlakozókkal, és nyomja lefelé a Bluetooth modult, amíg bekerül a stabil helyére.
3. Helyezze vissza a kéztámaszt (lásd: [A kéztámasz visszahelyezése](#)).

4. Helyezze vissza a billentyűzetet (lásd: [A billentyűzet visszahelyezése](#)).
5. Helyezze vissza az optikai meghajtót (lásd: [Az optikai meghajtó beszerelése](#)).
6. Helyezze vissza a memóriamodul(oka)t (lásd: [A memóriamodul\(ok\) beszerelése](#)).
7. Helyezze vissza az alsó burkolatot (lásd: [Az alap fedőlapijának visszahelyezése](#)).
8. Helyezze vissza az akkumulátort (lásd: [Az akkumulátor cseréje](#)).

**△ VIGYÁZAT:** Mielőtt bekapcsolná a számítógépet, helyezzen vissza minden csavart, és győződjön meg arról, hogy nem maradt csavar a számítógép belsejében. A számítógép belsejében maradt, vissza nem helyezett csavarok károsíthatják a számítógépet.

---

[Vissza a Tartalomjegyzék oldalra](#)



[Vissza a Tartalomjegyzék oldalra](#)

## Kameramodul

Dell™ Inspiron™ N5010/M5010 Szervizelési kézikönyv

- [A kameramodul eltávolítása](#)
- [A kameramodul visszahelyezése](#)

**FIGYELEM:** A számítógép belsejében végzett munka előtt olvassa el figyelmesen a számítógéphez mellékelte biztonsági tudnivalókat. További biztonsági útmutatások a [www.dell.com/regulatory\\_compliance](http://www.dell.com/regulatory_compliance) címen találhatóak, a szabályozási megfeleléseket ismertető (angol nyelvű) honlapon.

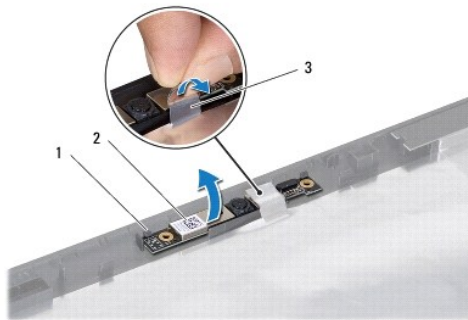
**VIGYÁZAT:** A számítógépen csak hivatalos szakember végezhet javításokat. A Dell™ engedélye nélkül végzett szerviztevékenységre a garanciavállalás nem vonatkozik.

**VIGYÁZAT:** Az elektrosztatikus kisülés elkerülése érdekében földelje magát csuklóra erősíthető földelőkábelrel vagy úgy, hogy rendszeresen festetlen fém felülethez ér (például a számítógép csatlakozóihoz).

**VIGYÁZAT:** Ahhoz, hogy az alaplap sérülését elkerülje, vegye ki a fő akkumulátort (lásd: [Az akkumulátor eltávolítása](#)), mielőtt a számítógép belsejében dolgozni kezd.

### A kameramodul eltávolítása

1. Kövesse a következő fejezetben olvasható utasításokat: [Előkészületek](#).
2. Távolítsa el az akkumulátort (lásd: [Az akkumulátor eltávolítása](#)).
3. Távolítsa el az alap fedőlapját (lásd: [Az alap fedőlapjának eltávolítása](#)).
4. Távolítsa el a memóriamodul(oka)t (lásd: [A memóriamodul\(ok\) eltávolítása](#)).
5. Távolítsa el az optikai meghajtót (lásd: [Az optikai meghajtó eltávolítása](#)).
6. Távolítsa el a billentyűzetet (lásd: [A billentyűzet eltávolítása](#)).
7. Távolítsa el a kéztámaszt (lásd: [A kéztámasz eltávolítása](#)).
8. Távolítsa el a kijelzőegységet (lásd: [A kijelzőegység kiszerelése](#)).
9. Távolítsa el a kijelző előlapot (lásd: [A kijelző előlap eltávolítása](#)).
10. Távolítsa el a kijelzőpanelt (lásd: [A kijelzőpanel eltávolítása](#)).
11. Válassza le a fémszalagot, amely a kameramodult a kijelző burkolatához rögzíti.
12. Távolítsa el a kameramodult az öt rögzítő reteszekből.
13. Emelje ki a kameramodult a kijelzőburkolatból.



1	reteszek (2)	2	kameramodul
3	fémszalag		

---

## A kameramodul visszahelyezése

1. Kövesse a következő fejezetben olvasható utasításokat: [Előkészületek](#).
2. Helyezze a kameramodult a kijelző burkolatára, és nyomja egészen addig, amíg tökéletesen a helyére kerül.
3. Helyezze vissza a fémszalagot, amely a kameramodult a kijelző burkolatához rögzíti.
4. Helyezze vissza a kijelzőpanelt (lásd: [A kijelzőpanel visszahelyezése](#)).
5. Helyezze vissza a kijelző előlapját (lásd: [A kijelző előlapjának visszahelyezése](#)).
6. Helyezze vissza a kijelzőegységet (lásd: [A kijelzőszerelvény visszahelyezése](#)).
7. Helyezze vissza a kéztámaszt (lásd: [A kéztámasz visszahelyezése](#)).
8. Helyezze vissza a billentyűzetet (lásd: [A billentyűzet visszahelyezése](#)).
9. Helyezze vissza az optikai meghajtót (lásd: [Az optikai meghajtó beszerelése](#)).
10. Helyezze vissza a memóriamodul(oka)t (lásd: [A memóriamodul\(ok\) beszerelése](#)).
11. Helyezze vissza az alsó burkolatot (lásd: [Az alap fedőlapjának visszahelyezése](#)).
12. Helyezze vissza az akkumulátort (lásd: [Az akkumulátor cseréje](#)).

 **VIGYÁZAT:** Mielőtt bekapcsolná a számítógépet, helyezzen vissza minden csavart, és győződjön meg arról, hogy nem maradt csavar a számítógép belsejében. A számítógép belsejében maradt, vissza nem helyezett csavarok károsíthatják a számítógépet.

---

[Vissza a Tartalomjegyzék oldalra](#)

[Vissza a Tartalomjegyzék oldalra](#)

## Médiakártya-olvasó kártya

Dell™ Inspiron™ N5010/M5010 Szervizelési kézikönyv

- [A médiakártya-olvasó kártya eltávolítása](#)
- [A médiakártya-olvasó kártya visszahelyezése](#)

**FIGYELEM:** A számítógép belsejében végzett munka előtt olvassa el figyelmesen a számítógéphez mellékelt biztonsági tudnivalókat. További biztonsági útmutatások a [www.dell.com/regulatory\\_compliance](http://www.dell.com/regulatory_compliance) címen találhatóak, a szabályozási megfelelést ismertető (angol nyelvű) honlapon.

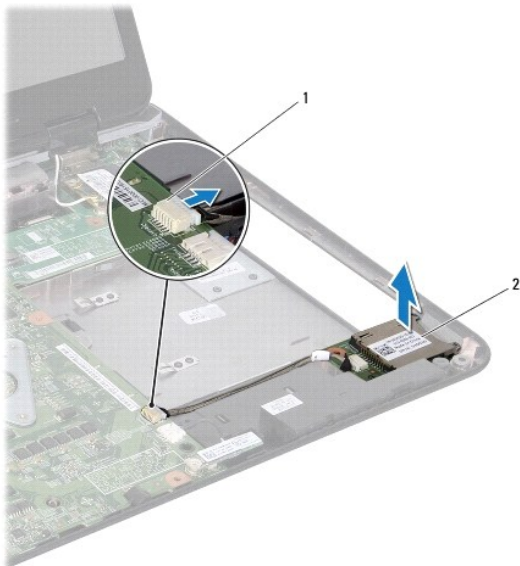
**VIGYÁZAT:** A számítógépen csak hivatalos szakember végezhet javításokat. A Dell™ engedélye nélkül végzett szerviztevékenységre a garanciavállalás nem vonatkozik.

**VIGYÁZAT:** Az elektrosztatikus kisülés elkerülése érdekében földelje magát csuklóra erősíthető földelőkábelrel vagy úgy, hogy rendszeresen festetlen fém felülethez ér (például a számítógép csatlakozóihoz).

**VIGYÁZAT:** Ahhoz, hogy az alaplapon sérülését elkerülje, vegye ki a fő akkumulátort (lásd: [Az akkumulátor eltávolítása](#)), mielőtt a számítógép belsejében dolgozni kezd.

### A médiakártya-olvasó kártya eltávolítása

1. Kövesse a következő fejezetben olvasható utasításokat: [Előkészületek](#).
2. Távolítsa el az akkumulátort (lásd: [Az akkumulátor eltávolítása](#)).
3. Távolítsa el az alap fedőlapját (lásd: [Az alap fedőlapjának eltávolítása](#)).
4. Távolítsa el a memóriamodul(oka)t (lásd: [A memóriamodul\(ok\) eltávolítása](#)).
5. Távolítsa el az optikai meghajtót (lásd: [Az optikai meghajtó eltávolítása](#)).
6. Távolítsa el a billentyűzetet (lásd: [A billentyűzet eltávolítása](#)).
7. Távolítsa el a kéztámaszt (lásd: [A kéztámasz eltávolítása](#)).
8. Válassza le a médiakártya-olvasó kártya kábelét az alaplapon lévő csatlakozóból, és vegye ki a kábelt a kábelvezetéből.
9. Emelje ki a médiakártya-olvasó kártyát a számítógépből.



1	alaplapi csatlakozó	2	Médiakártya-olvasó kártya
---	---------------------	---	---------------------------

---

## A médiakártya-olvasó kártya visszahelyezése

1. Kövesse a következő fejezetben olvasható utasításokat: [Előkészületek](#).
2. Igazítsa a médiakártya-olvasó kártyát a számítógép alján található reteshez, és helyezze be a megfelelő pozícióba a médiakártya-olvasó kártyát.
3. Vezesse a médiakártya-olvasó kártya kábelét a kábelvezetőbe.
4. Csatlakoztassa a médiakártya-olvasó kártya kábelét a csatlakozóra az alaplapon.
5. Helyezze vissza a kéztámaszt (lásd: [A kéztámasz visszahelyezése](#)).
6. Helyezze vissza a billentyűzetet (lásd: [A billentyűzet visszahelyezése](#)).
7. Helyezze vissza az optikai meghajtót (lásd: [Az optikai meghajtó beszerelése](#)).
8. Helyezze vissza a memóriamodul(oka)t (lásd: [A memóriamodul\(ok\) beszerelése](#)).
9. Helyezze vissza az alsó burkolatot (lásd: [Az alap fedőlapjának visszahelyezése](#)).
10. Helyezze vissza az akkumulátort (lásd: [Az akkumulátor cseréje](#)).

**⚠ VIGYÁZAT:** Mielőtt bekapcsolná a számítógépet, helyezzen vissza minden csavart, és győződjön meg arról, hogy nem maradt csavar a számítógép belsejében. A számítógép belsejében maradt, vissza nem helyezett csavarok károsíthatják a számítógépet.

---

[Vissza a Tartalomjegyzék oldalra](#)

[Vissza a Tartalomjegyzék oldalra](#)

## Gombelem

Dell™ Inspiron™ N5010/M5010 Szervizelési kézikönyv

- [A gombelem eltávolítása](#)
- [A gombelem visszahelyezése](#)

**FIGYELEM:** A számítógép belsejében végzett munka előtt olvassa el figyelmesen a számítógéphez mellékelt biztonsági tudnivalókat. További biztonsági útmutatások a [www.dell.com/regulatory\\_compliance](http://www.dell.com/regulatory_compliance) címen található, a szabályozási megfeleléseket ismertető (angol nyelvű) honlapon.

**VIGYÁZAT:** A számítógépen csak hivatalos szakember végezhet javításokat. A Dell™ engedélye nélkül végzett szerviztevékenységre a garanciavállalás nem vonatkozik.

**VIGYÁZAT:** Az elektrosztatikus kisülés elkerülése érdekében földelje magát csuklóra erősíthető földelőkábelrel vagy úgy, hogy rendszeresen festetlen fém felülethez ér (például a számítógép csatlakozóihoz).

**VIGYÁZAT:** Ahhoz, hogy az alaplap sérülését elkerülje, vegye ki a fő akkumulátort (lásd: [Az akkumulátor eltávolítása](#)), mielőtt a számítógép belsejében dolgozni kezd.

### A gombelem eltávolítása

1. Kövesse a következő fejezetben olvasható utasításokat: [Előkészületek](#).
2. Távolítsa el az akkumulátort (lásd: [Az akkumulátor eltávolítása](#)).
3. Kövesse a(z) [3. lépés](#) és a(z) [14. lépés](#) közötti utasításokat itt: [Az alaplap kiszérése](#).
4. Műanyag vonalzó segítségével emelje ki a gombelemet a számítógép alaplapján lévő nyílásból.



1	műanyag vonalzó	2	gombelem
---	-----------------	---	----------

### A gombelem visszahelyezése

1. Kövesse a következő fejezetben olvasható utasításokat: [Előkészületek](#).
2. Tartsa a gombelemet a pozitív oldalával felfelé.
3. Csúsztassa a gombelemet a nyílásba, és gyengéden nyomja meg, amíg bepattan a helyére.
4. Kövesse a(z) [5. lépés](#) és a(z) [17. lépés](#) közötti utasításokat itt: [Az alaplap visszahelyezése](#).
5. Helyezze vissza az akkumulátort (lásd: [Az akkumulátor cseréje](#)).

**VIGYÁZAT:** Mielőtt bekapcsolná a számítógépet, helyezzen vissza minden csavart, és győződjön meg arról, hogy nem maradt csavar a számítógép belsejében. A számítógép belsejében maradt, vissza nem helyezett csavarok károsíthatják a számítógépet.

[Vissza a Tartalomjegyzék oldalra](#)

[Vissza a Tartalomjegyzék oldalra](#)

## Processzormodul

Dell™ Inspiron™ N5010/M5010 Szervizelési kézikönyv

- [A processzormodul eltávolítása](#)
- [A processzormodul visszahelyezése](#)

**FIGYELEM:** A számítógép belsejében végzett munka előtt olvassa el figyelmesen a számítógéphez mellékelt biztonsági tudnivalókat. További biztonsági útmutatások a [www.dell.com/regulatory\\_compliance](http://www.dell.com/regulatory_compliance) címen találhatóak, a szabályozási megfelelést ismertető (angol nyelvű) honlapon.

**VIGYÁZAT:** A számítógépen csak hivatalos szakember végezhet javításokat. A Dell™ engedélye nélkül végzett szerviztevékenységre a garanciavállalás nem vonatkozik.

**VIGYÁZAT:** Az elektrosztatikus kisülés elkerülése érdekében földelje magát csuklóra erősíthető földelőkábelrel vagy úgy, hogy rendszeresen festetlen fém felülethez ér (például a számítógép csatlakozóihoz).

**VIGYÁZAT:** Ahhoz, hogy az alaplap sérülését elkerülje, vegye ki a fő akkumulátort (lásd: [Az akkumulátor eltávolítása](#)), mielőtt a számítógép belsejében dolgozni kezd.

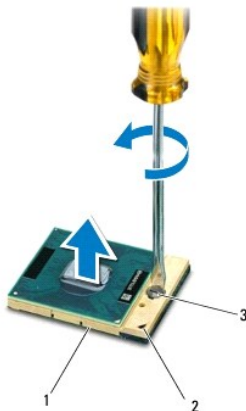
## A processzormodul eltávolítása

1. Kövesse a következő fejezetben olvasható utasításokat: [Előkészületek](#).
2. Távolítsa el az akkumulátort (lásd: [Az akkumulátor eltávolítása](#)).
3. Kövesse a(z) [3. lépés](#) és a(z) [14. lépés](#) közötti utasításokat itt: [Az alaplap kiszérése](#).
4. Távolítsa el a processzor hűtőbordáját (lásd: [A processzor hűtőbordájának eltávolítása](#)).

**VIGYÁZAT:** Ahhoz, hogy elkerülje a ZIF-foglalat és a processzor közötti szaggatott kapcsolatot a processzor kivételekor vagy behelyezésekor, nyomja meg óvatosan a processzor közepét, miközben a rögzítőcsavart elfordítja.

**VIGYÁZAT:** A processzor károsodásának elkerülése érdekében úgy tartsa a csavarhúzó, hogy merőleges legyen a processzorra, amikor elforgatja a bütykös csavart.

5. A ZIF-foglalat meglazításához használjon egy kis lapos csavarhúzót, és fordítsa a ZIF-foglalat csavarját balra, amíg megáll.




1	ZIF-foglalat	2	1-es érintkezősarok
3	ZIF-foglalat csavarja		

**VIGYÁZAT:** Ahhoz, hogy a legjobb hűtést biztosítsa a processzornak, ne érintse meg a hőátadó felületet a processzorhűtő egységen. A bőrön lévő olajok csökkenthetik a hőátadó képességet.


**VIGYÁZAT:** Amikor eltávolítja a processzormodult, húzza egyenesen felfelé. Legyen óvatos, ne hajlítsa el a processzormodul érintkezőit.

6. Emelje ki a processzormodult a ZIF-foglalatból.
- 


## A processzormodul visszahelyezése

 **MEGJEGYZÉS:** Ha új processzort telepít, akkor új hűtőt kap, amely hűtőpadot tartalmaz vagy pedig egy új hűtőpadot a helyes telepítést illusztráló dokumentációval együtt.

1. Kövesse a következő fejezetben olvasható utasításokat: [Előkészületek](#).
2. Állítsa a processzormodul 1-es sarkát egy vonalba a ZIF-foglalat 1-es sarkával, majd helyezze be a processzort.

 **MEGJEGYZÉS:** A processzor 1-es érintkezősarkán található egy háromszög, amely egyezik a ZIF-foglalat 1-es érintkezősarkán található háromszöggel.

Ha a processzor helyesen van behelyezve, akkor mind a négy sarka egy magasságban van. Ha egy vagy több sarok magasabban van, mint a többi, a modul nincs helyesen behelyezve.

 **VIGYÁZAT:** A processzor károsodásának elkerülése érdekében a bütykös csavar elforgatásakor tartsa a csavarhúzó a processzorra merőlegesen.

3. Szorítsa meg a ZIF-foglalatot a csavar jobbra forgatásával, hogy a processzort rögzítse az alaplapon.
4. Helyezze vissza a processzor hűtőbordáját (lásd: [A processzor hűtőbordájának visszahelyezése](#)).
5. Kövesse a(z) [5. lépés](#) és a(z) [17. lépés](#) közötti utasításokat itt: [Az alaplap visszahelyezése](#).
6. Helyezze vissza az akkumulátort (lásd: [Az akkumulátor cseréje](#)).

 **VIGYÁZAT:** Mielőtt bekapcsolná a számítógépet, helyezzen vissza minden csavart, és győződjön meg arról, hogy nem maradt csavar a számítógép belsejében. A számítógép belsejében maradt, vissza nem helyezett csavarok károsíthatják a számítógépet.

---

[Vissza a Tartalomjegyzék oldalra](#)

[Vissza a Tartalomjegyzék oldalra](#)

## A processzor hűtőbordája

Dell™ Inspiron™ N5010/M5010 Szervizelési kézikönyv

- [A processzor hűtőbordájának eltávolítása](#)
- [A processzor hűtőbordájának visszahelyezése](#)

**FIGYELEM:** A számítógép belsejében végzett munka előtt olvassa el figyelmesen a számítógéphez mellékelt biztonsági tudnivalókat. További biztonsági útmutatások a [www.dell.com/regulatory\\_compliance](http://www.dell.com/regulatory_compliance) címen találhatóak, a szabályozási megfelelést ismertető (angol nyelvű) honlapon.

**FIGYELEM:** Ha a processzor hűtőbordáját akkor távolítja el a számítógépből, amikor az meleg, ne érjen a processzor hűtőbordáját burkoló anyaghoz.

**VIGYÁZAT:** A számítógépen csak hivatalos szakember végezhet javításokat. A Dell™ engedélye nélkül végzett szerviztevékenységre a garanciavállalás nem vonatkozik.

**VIGYÁZAT:** Az elektrosztatikus kisülés elkerülése érdekében földelje magát csuklóra erősíthető földelőkábelrel vagy úgy, hogy rendszeresen festetlen fém felülethez ér (például a számítógép csatlakozóihoz).

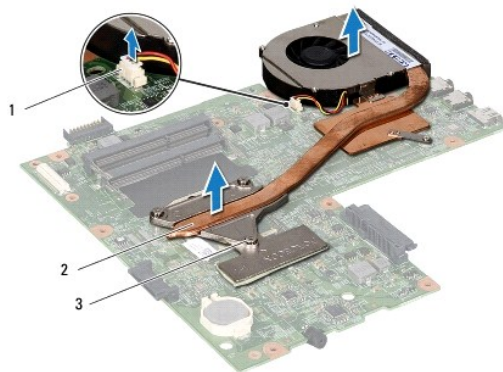
**VIGYÁZAT:** Ahhoz, hogy az alaplap sérülését elkerülje, vegye ki a fő akkumulátort (lásd: [Az akkumulátor eltávolítása](#)), mielőtt a számítógép belsejében dolgozni kezd.

## A processzor hűtőbordájának eltávolítása

1. Kövesse a következő fejezetben olvasható utasításokat: [Előkészületek](#).
2. Távolítsa el az akkumulátort (lásd: [Az akkumulátor eltávolítása](#)).
3. Kövesse a(z) [3. lépés](#) és a(z) [14. lépés](#) közötti utasításokat itt: [Az alaplap kiszérése](#).
4. Válassza le a ventilátorkábelt az alaplap csatlakozójától.
5. Egymás után (a processzor hűtőbordáján jelölt sorrendben) lazítsa ki a processzor hűtőbordáját az alaplaphoz rögzítő négy csavart.

**MEGJEGYZÉS:** A hűtőbordán lévő csavarok megjelenése és száma változó lehet a számítógép modelljétől függően.

6. Emelje le a processzor hűtőbordáját az alaplapról.




1	ventilátorkábel csatlakozója	2	a processzor hűtőbordája
3	rögzítőcsavarok (4)		

## A processzor hűtőbordájának visszahelyezése

**MEGJEGYZÉS:** Ez a művelet azt feltételezi, hogy már eltávolította a processzor hűtőbordáját, és készen áll a cseréjére.



1. Kövesse a következő fejezetben olvasható utasításokat: [Előkészületek](#).
2. Helyezze a processzor hűtőbordáját az alaplpra.
3. Igazítsa a processzor hűtőbordáján lévő négy rögzítőcsavart az alaplapon lévő csavarfuratokhoz, és sorrendben rögzítse a csavarokat (a processzor hűtőbordáján jelzett sorrendben).

 **MEGJEGYZÉS:** A hűtőbordán lévő csavarok megjelenése és száma változó lehet a számítógép modelljétől függően.

4. Csatlakoztassa a ventilátorkábelt az alaplap csatlakozójához.
5. Kövesse a(z) [5. lépés](#) és a(z) [17. lépés](#) közötti utasításokat itt: [Az alaplap visszahelyezése](#).
6. Helyezze vissza az akkumulátort (lásd: [Az akkumulátor cseréje](#)).

 **VIGYÁZAT:** Mielőtt bekapcsolná a számítógépet, helyezzen vissza minden csavart, és győződjön meg arról, hogy nem maradt csavar a számítógép belsejében. A számítógép belsejében maradt, vissza nem helyezett csavarok károsíthatják a számítógépet.

---

[Vissza a Tartalomjegyzék oldalra](#)

[Vissza a Tartalomjegyzék oldalra](#)

## Kijelző

Dell™ Inspiron™ N5010/M5010 Szervizelési kézikönyv

- [Kijelzőegység](#)
- [Kijelző előlap](#)
- [Kijelzőpanel](#)

**FIGYELEM:** A számítógép belsejében végzett munka előtt olvassa el figyelmesen a számítógéphez mellékelt biztonsági tudnivalókat. További biztonsági útmutatások a [www.dell.com/regulatory\\_compliance](http://www.dell.com/regulatory_compliance) címen találhatóak, a szabályozási megfelelést ismertető (angol nyelvű) honlapon.

**VIGYÁZAT:** A számítógépen csak hivatalos szakember végezhet javításokat. A Dell™ engedélye nélkül végzett szerviztevékenységre a garanciavállalás nem vonatkozik.

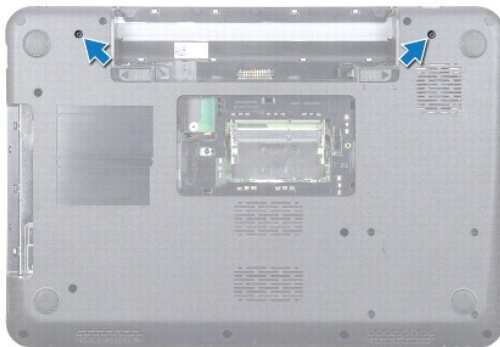
**VIGYÁZAT:** Az elektrosztatikus kisülés elkerülése érdekében földelje magát csuklóra erősíthető földelőkábelrel vagy úgy, hogy rendszeresen festetlen fém felülethez ér (például a számítógép csatlakozóihoz).

**VIGYÁZAT:** Ahhoz, hogy az alaplapp sérülését elkerülje, vegye ki a fő akkumulátort (lásd: [Az akkumulátor eltávolítása](#)), mielőtt a számítógép belsejében dolgozni kezd.

## Kijelzőegység

### A kijelzőegység kiszerelése

1. Kövesse a következő fejezetben olvasható utasításokat: [Előkészületek](#).
2. Távolítsa el az akkumulátort (lásd: [Az akkumulátor eltávolítása](#)).
3. Távolítsa el az alap fedőlapját (lásd: [Az alap fedőlapjának eltávolítása](#)).
4. Távolítsa el a memóriamodul(oka)t (lásd: [A memóriamodul\(ok\) eltávolítása](#)).
5. Távolítsa el az optikai meghajtót (lásd: [Az optikai meghajtó eltávolítása](#)).
6. Távolítsa el a billentyűzetet (lásd: [A billentyűzet eltávolítása](#)).
7. Távolítsa el a kéztámaszt (lásd: [A kéztámasz eltávolítása](#)).
8. Fordítsa meg a számítógépet, és vegye ki a két csavart.



9. Húzza le a Mini-Card kártya antennakábeleit a Mini-Card kártyáról.
10. Húzza ki a kijelző kábelét az alaplapon lévő csatlakozóból, és távolítsa el a kábelvezetéből.
11. Távolítsa el a kijelzőt a számítógép aljához rögzítő négy csavart (oldalanként kettő).
12. Emelje ki és távolítsa el a kijelzőegységet a számítógép aljából.



1	csavarok (4 db)	2	kijelzőkábel
3	Mini-Card kártya antennakábelek	4	kijelzőegység

## A kijelzőszerelvény visszahelyezése

1. Kövesse a következő fejezetben olvasható utasításokat: [Előkészületek](#).
2. Helyezze a kijelzőegységet a helyére, és tegye vissza a kijelzőt a számítógép alapjához rögzítő négy csavart (oldalanként kettő).
3. Vezesse a kijelző kábelét a kábelzetőbe, és csatlakoztassa a kábelt az alaplapon lévő csatlakozóba.
4. Csatlakoztassa a Mini-Card kártya antennakábeleit a Mini-Card kártyán lévő csatlakozókra.
5. Fordítsa meg a számítógépet, és helyezze vissza a két csavart a számítógép aljára.
6. Helyezze vissza a kéztámaszt (lásd: [A kéztámasz visszahelyezése](#)).
7. Helyezze vissza a billentyűzetet (lásd: [A billentyűzet visszahelyezése](#)).
8. Helyezze vissza az optikai meghajtót (lásd: [Az optikai meghajtó beszerelése](#)).
9. Helyezze vissza a memóriamodul(oka)t (lásd: [A memóriamodul\(ok\) beszerelése](#)).
10. Helyezze vissza az alsó burkolatot (lásd: [Az alap fedőlapjának visszahelyezése](#)).
11. Helyezze vissza az akkumulátort (lásd: [Az akkumulátor cseréje](#)).

**⚠ VIGYÁZAT:** Mielőtt bekapcsolná a számítógépet, helyezzen vissza minden csavart, és győződjön meg arról, hogy nem maradt csavar a számítógép belsejében. A számítógép belsejében maradt, vissza nem helyezett csavarok károsíthatják a számítógépet.

## Kijelző előlap

### A kijelző előlap eltávolítása

**⚠ VIGYÁZAT:** A kijelző előlap nagyon törékeny. Óvatosan távolítsa el, nehogy megsérüljön.

1. Kövesse a következő fejezetben olvasható utasításokat: [Előkészületek](#).

2. Távolítsa el a kijelzőegységet (lásd: [A kijelzőegység kiszérése](#)).
3. Ujjbeggyel óvatosan hajlítsa fel a kijelző előlap belső széléit.
4. Távolítsa el a kijelző előlapot.



1	a kijelző előlapja
---	--------------------

## A kijelző előlapjának visszahelyezése

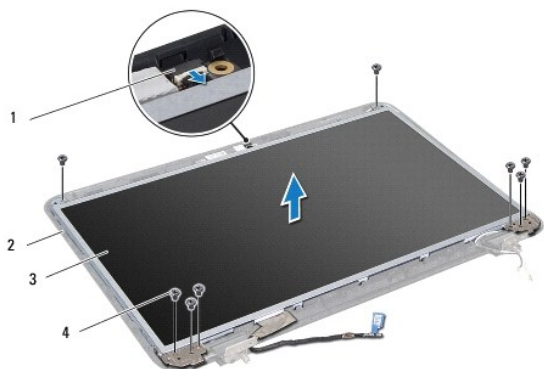
1. Kövesse a következő fejezetben olvasható utasításokat: [Előkészületek](#).
2. Igazítsa vissza az előlapot a kijelzőpanelre, és pattintsa finoman a helyére.
3. Helyezze vissza a kijelzőegységet (lásd: [A kijelzőszerelvény visszahelyezése](#)).

---

## Kijelzőpanel

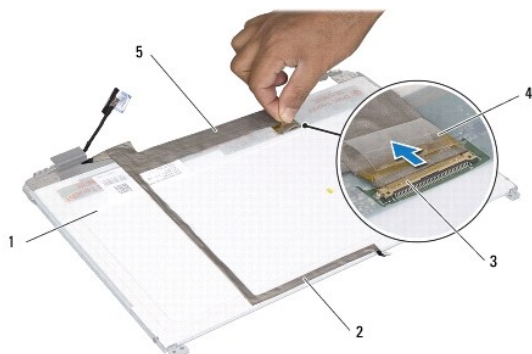
### A kijelzőpanel eltávolítása

1. Kövesse a következő fejezetben olvasható utasításokat: [Előkészületek](#).
2. Távolítsa el a kijelzőegységet (lásd: [A kijelzőegység kiszérése](#)).
3. Távolítsa el a kijelző előlapot (lásd: [A kijelző előlap eltávolítása](#)).
4. Válassza le a kamerakábelt a kameramodul csatlakozójáról.
5. Távolítsa el a nyolc csavart, amelyek a kijelzőpanelt a kijelző fedőlapjához rögzítik.



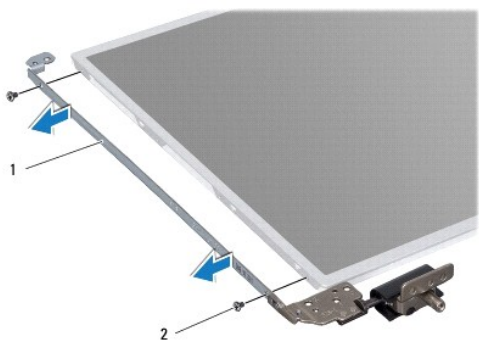
1	a kamerakábel csatlakozója	2	a kijelző fedőlapja
3	kijelzőpanel	4	csavarok (8 db)

6. Emelje ki a kijelzőpanelt a kijelző fedőlapjából.
7. Fordítsa meg a kijelzőpanelt, és helyezze egy tiszta felületre.
8. Emelje meg a kijelző kábelét a kijelző lap csatlakozójához rögzítő szalagot, és húzza ki a kijelző kábelét.
9. Húzza le a kamerakábelt a kijelzőpanel hátuljáról.



1	a kijelzőpanel hátulja	2	kamerakábel
3	a kijelzőkártya csatlakozója	4	szalag
5	kijelzőkábel		

10. Vegye ki a négy csavart (kettő mindkét oldalon), ami a kijelzőpanel keretét a kijelzőpanelhez rögzíti.



1	kijelzőpanel keretek (2)	2	csavarok (4 db)
---	--------------------------	---	-----------------

## A kijelzőpanel visszahelyezése

1. Kövesse a következő fejezetben olvasható utasításokat: [Előkészületek](#).
2. Tegye vissza a négy csavart (kettő minden oldalon), amelyek a kijelzőpanel keretét a kijelzőpanelhez rögzítik.
3. Csatlakoztassa a kijelző kábelét a kijelző lap csatlakozójához, és rögzítse a szalaggal.
4. Rögzítse a kamerakábelt a kijelzőpanel hátuljához a szalaggal.
5. Helyezze a kijelzőpanelt a kijelző fedőlapjára, és csatlakoztassa a kamerakábelt a kameramodulon lévő csatlakozóhoz.
6. Állítsa egy vonalba a kijelzőpanelen található csavarnyílásokat és a kijelző fedőlapján található csavarnyílásokat.
7. Helyezze vissza a nyolc csavart, amelyek a kijelzőpanelt a kijelző fedőlapjához rögzítik.
8. Helyezze vissza a kijelző előlapját (lásd: [A kijelző előlapjának visszahelyezése](#)).
9. Helyezze vissza a kijelzőegységet (lásd: [A kijelzőszerelvény visszahelyezése](#)).

 **VIGYÁZAT:** Mielőtt bekapcsolná a számítógépet, helyezzen vissza minden csavart, és győződjön meg arról, hogy nem maradt csavar a számítógép belsejében. A számítógép belsejében maradt, vissza nem helyezett csavarok károsíthatják a számítógépet.

---










[Vissza a Tartalomjegyzék oldalra](#)

[Vissza a Tartalomjegyzék oldalra](#)

## Merevlemez-meghajtó

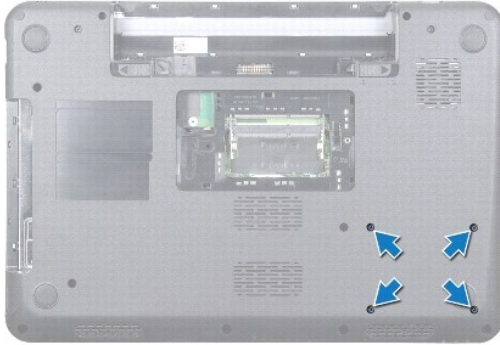
Dell™ Inspiron™ N5010/M5010 Szervizelési kézikönyv

- [A merevlemez-meghajtó kiszérése](#)
- [A merevlemez-meghajtó beszerelése](#)

-  **FIGYELEM:** A számítógép belsejében végzett munka előtt olvassa el figyelmesen a számítógéphez mellékelt biztonsági tudnivalókat. További biztonsági útmutatások a [www.dell.com/regulatory\\_compliance](http://www.dell.com/regulatory_compliance) címen találhatóak, a szabályozási megfelelést ismertető (angol nyelvű) honlapon.
-  **FIGYELEM:** Ha olyankor távolítja el a merevlemez-meghajtót, amikor az meleg, ne érintse meg a merevlemez-meghajtó fémházát.
-  **VIGYÁZAT:** A számítógépen csak hivatalos szakember végezhet javításokat. A Dell™ engedélye nélkül végzett szerviztevékenységre a garanciavállalás nem vonatkozik.
-  **VIGYÁZAT:** Az adatvesztés megelőzése érdekében a merevlemez-meghajtó kiszérése előtt kapcsolja ki a számítógépet (lásd: [A számítógép kikapcsolása](#)). Ne távolítsa el a merevlemez-meghajtót, ha a számítógép működik, vagy alvó állapotban van.
-  **VIGYÁZAT:** Az elektrosztatikus kisülés elkerülése érdekében földelje magát csuklóra erősíthető földelőkábelrel vagy úgy, hogy rendszeresen festetlen fém felülethez ér (például a számítógép csatlakozóihoz).
-  **VIGYÁZAT:** A merevlemez-meghajtók rendkívül érzékenyek. Legyen óvatos a merevlemez-meghajtók kezelésekor.
-  **VIGYÁZAT:** Ahhoz, hogy az alaplap sérülését elkerülje, vegye ki a fő akkumulátort (lásd: [Az akkumulátor eltávolítása](#)), mielőtt a számítógép belsejében dolgozni kezd.
-  **MEGJEGYZÉS:** A Dell nem vállal semmilyen kompatibilitási garanciát, és nem biztosít támogatást olyan merevlemez-meghajtókhoz, amelyeket nem a Dell-től szerzett be.
-  **MEGJEGYZÉS:** Ha nem Dell merevlemez-meghajtót telepít, az új meghajtóra operációs rendszert, illesztőprogramokat és alkalmazásokat kell telepítenie (lásd a *Dell Műszaki útmutatót*).

## A merevlemez-meghajtó kiszérése

1. Kövesse a következő fejezetben olvasható utasításokat: [Előkészületek](#).
  2. Távolítsa el az akkumulátort (lásd: [Az akkumulátor eltávolítása](#)).
  3. Távolítsa el az alap fedőlapját (lásd: [Az alap fedőlapjának eltávolítása](#)).
  4. Távolítsa el a memóriamodul(oka)t (lásd: [A memóriamodul\(ok\) eltávolítása](#)).
  5. Távolítsa el az optikai meghajtót (lásd: [Az optikai meghajtó eltávolítása](#)).
  6. Távolítsa el a billentyűzetet (lásd: [A billentyűzet eltávolítása](#)).
  7. Távolítsa el a kéztámaszt (lásd: [A kéztámasz eltávolítása](#)).
-  **VIGYÁZAT:** Amikor a merevlemez-meghajtó nincs a számítógépben, tárolja antisztatikus csomagolásban (lásd a számítógéppel szállított biztonsági útmutatásokban szereplő „Elektrosztatikus kisülés elleni védelem” c. fejezetet).
8. Távolítsa el a merevlemez-meghajtót rögzítő négy csavart.



9. Fordítsa meg a számítógépet, és emelje ki a merevlemez-meghajtót a helyéről, ezáltal a merevlemez-meghajtó szerelvény leválasztódik az alaplapon lévő csatlakozóról.



1 merevlemez-meghajtó szerelvény

10. Húzza ki a csatlakoztatót a merevlemez meghajtóból.



1 merevlemez-meghajtó

2 csatlakoztató

## A merevlemez-meghajtó beszerelése

1. Kövesse a következő fejezetben olvasható utasításokat: [Előkészületek](#).
2. Vegye ki az új meghajtót a csomagolásból.  
A merevlemez-meghajtó későbbi tárolásához és szállításához őrizze meg a csomagolást.
3. Csatlakoztassa a csatlakoztatót a merevlemez-meghajtóhoz.
4. Igazítsa a merevlemez-meghajtó szerelvényt az alaplapon lévő csatlakozójához, és nyomja be a helyére a merevlemez-meghajtó szerelvényt, amíg az tökéletesen illeszkedik.
5. Fordítsa meg a számítógépet, és helyezze vissza azt a négy csavart, amelyek a merevlemez-meghajtó szerelvényt rögzítik.



6. Helyezze vissza a kéztámaszt (lásd: [A kéztámasz visszahelyezése](#)).
7. Helyezze vissza a billentyűzetet (lásd: [A billentyűzet visszahelyezése](#)).
8. Helyezze vissza az optikai meghajtót (lásd: [Az optikai meghajtó beszerelése](#)).
9. Helyezze vissza a memóriamodul(oka)t (lásd: [A memóriamodul\(ok\) beszerelése](#)).
10. Helyezze vissza az alsó burkolatot (lásd: [Az alap fedőlapijának visszahelyezése](#)).
11. Helyezze vissza az akkumulátort (lásd: [Az akkumulátor cseréje](#)).

**⚠ VIGYÁZAT:** Mielőtt bekapcsolná a számítógépet, helyezzen vissza minden csavart, és győződjön meg arról, hogy nem maradt csavar a számítógép belsejében. A számítógép belsejében maradt, vissza nem helyezett csavarok károsíthatják a számítógépet.

12. Szükség szerint telepítse az operációs rendszert. Lásd a *Telepítési útmutató* „Az operációs rendszer helyreállítása” című részét.
13. Szükség szerint telepítse az illesztőprogramokat és a segédprogramokat. Bővebb információkért lásd a *Dell Műszaki útmutatót*.

---

[Vissza a Tartalomjegyzék oldalra](#)

[Vissza a Tartalomjegyzék oldalra](#)

## I/O kártya

Dell™ Inspiron™ N5010/M5010 Szervizelési kézikönyv

- [Az I/O áramkörtárcsák eltávolítása](#)
- [Az I/O áramkörtárcsák visszahelyezése](#)

**FIGYELEM:** A számítógép belsejében végzett munka előtt olvassa el figyelmesen a számítógéphez mellékelt biztonsági tudnivalókat. További biztonsági útmutatások a [www.dell.com/regulatory\\_compliance](http://www.dell.com/regulatory_compliance) címen találhatóak, a szabályozási megfelelést ismertető (angol nyelvű) honlapon.

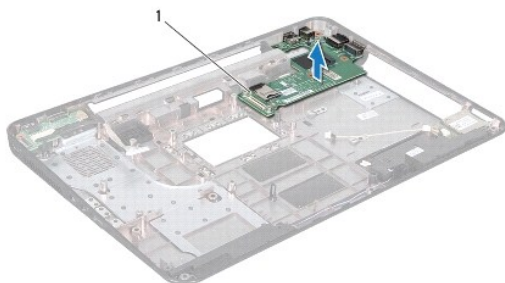
**VIGYÁZAT:** A számítógépen csak hivatalos szakember végezhet javításokat. A Dell™ engedélye nélkül végzett szerviztevékenységre a garanciavállalás nem vonatkozik.

**VIGYÁZAT:** Az elektrosztatikus kisülés elkerülése érdekében földelje magát csuklóra erősíthető földelőkábelrel vagy úgy, hogy rendszeresen festetlen fém felülethez ér (például a számítógép csatlakozóihoz).

**VIGYÁZAT:** Ahhoz, hogy az alaplap sérülését elkerülje, vegye ki a fő akkumulátort (lásd: [Az akkumulátor eltávolítása](#)), mielőtt a számítógép belsejében dolgozni kezd.

### Az I/O áramkörtárcsák eltávolítása

1. Kövesse a következő fejezetben olvasható utasításokat: [Előkészületek](#).
2. Távolítsa el az akkumulátort (lásd: [Az akkumulátor eltávolítása](#)).
3. Kövesse a(z) [3. lépés](#) és a(z) [13. lépés](#) közötti utasításokat itt: [Az alaplap kiszérése](#).
4. Távolítsa el a középső burkolatot (lásd: [A középső burkolat leszerelése](#)).
5. Távolítsa el az I/O kártyát a számítógép alján lévő reteszből.
6. Emelje ki az I/O kártyát a számítógépből.



1	I/O kártya
---	------------

### Az I/O áramkörtárcsák visszahelyezése

1. Kövesse a következő fejezetben olvasható utasításokat: [Előkészületek](#).
2. Igazítsa be az I/O kártyán lévő csatlakozókat a számítógép alján található résekbe, és nyomja az I/O kártyát tökéletesen a helyére.
3. Helyezze vissza a középső burkolatot (lásd: [A középső burkolat felszerelése](#)).
4. Kövesse a(z) [6. lépés](#) és a(z) [17. lépés](#) közötti utasításokat itt: [Az alaplap visszahelyezése](#).
5. Helyezze vissza az akkumulátort (lásd: [Az akkumulátor cseréje](#)).

**VIGYÁZAT:** Mielőtt bekapcsolná a számítógépet, helyezzen vissza minden csavart, és győződjön meg arról, hogy nem maradt csavar a számítógép belsejében. A számítógép belsejében maradt, vissza nem helyezett csavarok károsíthatják a számítógépet.

---

[Vissza a Tartalomjegyzék oldalra](#)

[Vissza a Tartalomjegyzék oldalra](#)

## Billentyűzet

Dell™ Inspiron™ N5010/M5010 Szervizelési kézikönyv

- [A billentyűzet eltávolítása](#)
- [A billentyűzet visszahelyezése](#)

**FIGYELEM:** A számítógép belsejében végzett munka előtt olvassa el figyelmesen a számítógéphez mellékelt biztonsági tudnivalókat. További biztonsági útmutatások a [www.dell.com/regulatory\\_compliance](http://www.dell.com/regulatory_compliance) címen találhatóak, a szabályozási megfelelést ismertető (angol nyelvű) honlapon.

**VIGYÁZAT:** A számítógépen csak hivatalos szakember végezhet javításokat. A Dell™ engedélye nélkül végzett szerviztevékenységre a garanciavállalás nem vonatkozik.

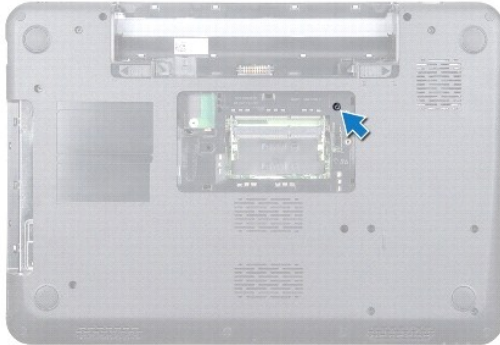
**VIGYÁZAT:** Az elektrosztatikus kisülés elkerülése érdekében földelje magát csuklóra erősíthető földelőkábelrel vagy úgy, hogy rendszeresen festetlen fém felülethez ér (például a számítógép csatlakozóihoz).

**VIGYÁZAT:** Ahhoz, hogy az alaplappal sérülését elkerülje, vegye ki a fő akkumulátort (lásd: [Az akkumulátor eltávolítása](#)), mielőtt a számítógép belsejében dolgozni kezd.

### A billentyűzet eltávolítása

1. Kövesse a következő fejezetben olvasható utasításokat: [Előkészületek](#).
2. Távolítsa el az akkumulátort (lásd: [Az akkumulátor eltávolítása](#)).
3. Távolítsa el az alap fedőlapját (lásd: [Az alap fedőlapjának eltávolítása](#)).
4. Távolítsa el a csavart, amely a billentyűzetet a számítógépházhoz rögzíti

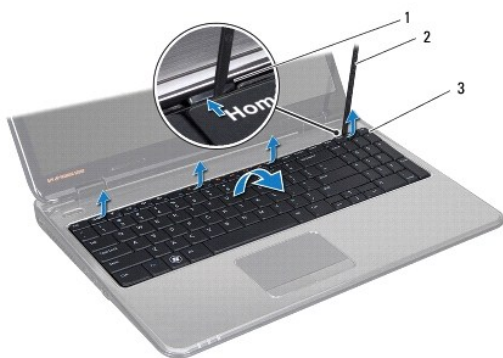
**MEGJEGYZÉS:** A billentyűzetet a számítógépházhoz rögzítő csavar nem minden számítógépben van jelen.



5. Fordítsa meg a számítógépet, és nyissa ki a kijelzőt, amennyire csak lehetséges.

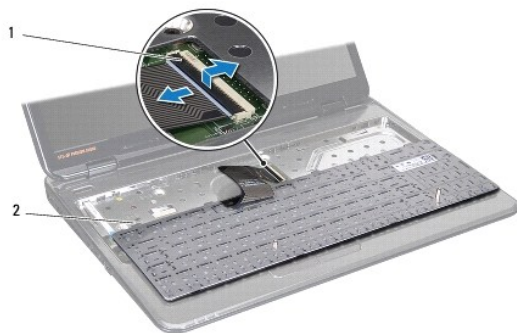
**VIGYÁZAT:** A billentyűzet gombjai törékenyek, könnyen elmozdíthatók, visszahelyezésük pedig időigényes művelet. Legyen óvatos a billentyűzet eltávolításakor és kezeléskor.

6. Nyomja meg a billentyűzetet, és csúsztassa lefelé, amennyire csak lehetséges.
7. Csúsztasson műanyag vonalzót a billentyűzet és a kéztámasz közé, és emelje ki a billentyűzetet a kéztámaszon lévő fülek közül történő kioldáshoz.



1	a kéztámasz fülei (4)	2	műanyag vonalzó
3	billentyűzet		

8. Emelje ki a billentyűzetet, és csúsztassa ki a billentyűzet alján lévő hat fület a kéztámaszon lévő nyílásokból.
9. Fordítsa meg anélkül, hogy erősen meghúzná a billentyűzetet.
10. Emelje meg a csatlakozóreteszt, majd válassza le a billentyűzet kábelét az alaplap csatlakozóról a húzófűl segítségével.
11. Emelje le a billentyűzetet a számítógépről.



1	csatlakozóretesz	2	billentyűzet-fülek (6)
---	------------------	---	------------------------

## A billentyűzet visszahelyezése

1. Kövesse a következő fejezetben olvasható utasításokat: [Előkészületek](#).
2. Csúsztassa a billentyűzet kábelét az alaplapon lévő csatlakozóba, és nyomja le a csatlakozó reteszt a kábel rögzítéséhez.
3. Csúsztassa a billentyűzet alján lévő hat fület a kéztámaszon lévő nyílásokba.
4. A billentyűzet széleit óvatosan lefelé nyomva csúsztassa felfelé, hogy a billentyűzetet a kéztámaszon található fűlek alá rögzítse.
5. Cserélje ki a csavart, amely a billentyűzetet a számítógépházhoz rögzíti.

**MEGJEGYZÉS:** A billentyűzetet a számítógépházhoz rögzítő csavar nem minden számítógépben van jelen.

6. Helyezze vissza az alsó burkolatot (lásd: [Az alap fedőlapjának visszahelyezése](#)).

7. Helyezze vissza az akkumulátort (lásd: [Az akkumulátor cseréje](#)).

**△ VIGYÁZAT:** Mielőtt bekapcsolná a számítógépet, helyezzen vissza minden csavart, és győződjön meg arról, hogy nem maradt csavar a számítógép belsejében. A számítógép belsejében maradt, vissza nem helyezett csavarok károsíthatják a számítógépet.

---

[Vissza a Tartalomjegyzék oldalra](#)

[Vissza a Tartalomjegyzék oldalra](#)

## Memóriamodul(ok)

Dell™ Inspiron™ N5010/M5010 Szervizelési kézikönyv

- [A memóriamodul\(ok\) eltávolítása](#)
- [A memóriamodul\(ok\) beszerelése](#)

**FIGYELEM:** A számítógép belsejében végzett munka előtt olvassa el figyelmesen a számítógéphez mellékelt biztonsági tudnivalókat. További biztonsági útmutatások a [www.dell.com/regulatory\\_compliance](http://www.dell.com/regulatory_compliance) címen találhatóak, a szabályozási megfeleléseket ismertető (angol nyelvű) honlapon.

**VIGYÁZAT:** A számítógépen csak hivatalos szakember végezhet javításokat. A Dell™ engedélye nélkül végzett szerviztevékenységre a garanciavállalás nem vonatkozik.

**VIGYÁZAT:** Az elektrosztatikus kisülés elkerülése érdekében földelje magát csuklóra erősíthető földelőkábelrel vagy úgy, hogy rendszeresen festetlen fém felülethez ér (például a számítógép csatlakozóihoz).

**VIGYÁZAT:** Ahhoz, hogy az alaplap sérülését elkerülje, vegye ki a fő akkumulátort (lásd: [Az akkumulátor eltávolítása](#)), mielőtt a számítógép belsejében dolgozni kezd.

A számítógép memóriájának bővítése érdekében további memóriamodulokat csatlakoztathat az alaplapra. Lásd „Műszaki adatok” a *Telepítési útmutatóban* a számítógép által támogatott memóriatípusról.

**MEGJEGYZÉS:** A Dell™ vállalatától vásárolt memóriamodulokra a számítógépre vonatkozó garancia érvényes.

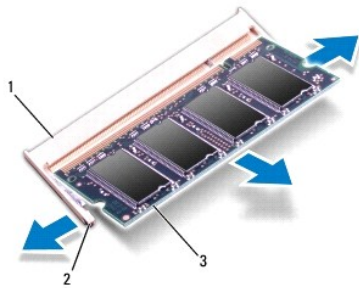
Számítógépében két felhasználó által hozzáférhető SO-DIMM csatlakozó van, DIMM A és DIMM B, ezekhez a számítógép aljáról lehet hozzáférni.

### A memóriamodul(ok) eltávolítása

1. Kövesse a következő fejezetben olvasható utasításokat: [Előkészületek](#).
2. Távolítsa el az akkumulátort (lásd: [Az akkumulátor eltávolítása](#)).
3. Távolítsa el az alap fedőlapját (lásd: [Az alap fedőlapjának eltávolítása](#)).

**VIGYÁZAT:** Hogy megelőzze a memóriamodul csatlakozójának sérülését, ne használjon szerszámot a memóriamodul tartókapcsainak szétfeszítésére.

4. Ujjbeggyel húzza szét a biztosító kapcsokat a memóriamodul mindkét végén, amíg a memóriamodul kiugrik.
5. Vegye ki a memóriamodult a memóriamodul foglalatából.




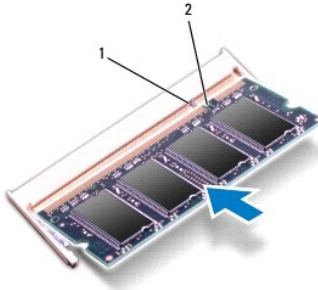
1	a memóriamodul foglalata	2	rögzítőkapcsok (2)
3	memóriamodul		

### A memóriamodul(ok) beszerelése

**VIGYÁZAT:** Ha memóriamodulokat két csatlakozóba kell beszerelni, előbb a „DIMM A” jelölésű csatlakozóba szerelje be a memóriamodult, és csak ezután a „DIMM B” jelölésűbe.

1. Kövesse a következő fejezetben olvasható utasításokat: [Előkészületek](#).
2. Igazítsa a memóriamodulon lévő bemetszést a memóriamodul-csatlakozó füléhez.
3. Csúsztassa a memóriamodult határozottan a csatlakozóba 45 fokos szögben, és nyomja le, amíg az a helyére kattán. Ha nem hall kattánást, vegye ki a memóriamodult, és tegye be újra.

 **MEGJEGYZÉS:** Ha a memóriamodul nincs megfelelően a helyén, a számítógép nem indul.



1	fül	2	bemetszés
---	-----	---	-----------

4. Helyezze vissza az alsó burkolatot (lásd: [Az alap fedőlapjának visszahelyezése](#)).
5. Cserélje ki az akkumulátort (lásd: [Az akkumulátor cseréje](#)), vagy csatlakoztasson váltakozó áramú adaptert a számítógépéhez és egy elektromos csatlakozóaljzathoz.


 **VIGYÁZAT:** Mielőtt bekapcsolná a számítógépet, helyezzen vissza minden csavart, és győződjön meg arról, hogy nem maradt csavar a számítógép belsejében. A számítógép belsejében maradt, vissza nem helyezett csavarok károsíthatják a számítógépet.

6. Kapcsolja be a számítógépet.

Indításkor a számítógép érzékeli a memóriamodul(oka)t, és automatikusan frissíti a rendszerbeállítási információkat.

Ha ellenőrizni szeretné a telepített memória mennyiségét:

Windows Vista®:

Kattintson a következőkre Start  → **Súgó és támogatás** → **Dell rendszerinformáció**.

Windows® 7:

Kattintson a következőkre Start  → **Vezérlőpult** → **Rendszer és biztonság** → **Rendszer**.

[Vissza a Tartalomjegyzék oldalra](#)



[Vissza a Tartalomjegyzék oldalra](#)

## Középső burkolat

Dell™ Inspiron™ N5010/M5010 Szervizelési kézikönyv

- [A középső burkolat leszerelése](#)
- [A középső burkolat felszerelése](#)

**FIGYELEM:** A számítógép belsejében végzett munka előtt olvassa el figyelmesen a számítógéphez mellékelt biztonsági tudnivalókat. További biztonsági útmutatások a [www.dell.com/regulatory\\_compliance](http://www.dell.com/regulatory_compliance) címen találhatóak, a szabályozási megfelelést ismertető (angol nyelvű) honlapon.

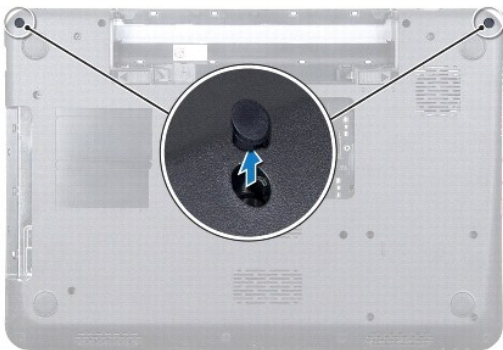
**VIGYÁZAT:** Az elektrosztatikus kisülés elkerülése érdekében csuklóra kötött földelő szalag használatával vagy festetlen fém felület időnkénti megérintésével földelje magát.

**VIGYÁZAT:** A számítógépen csak hivatalos szakember végezhet javításokat. A Dell™ engedélye nélkül végzett szerviztevékenységre a garanciavállalás nem vonatkozik.

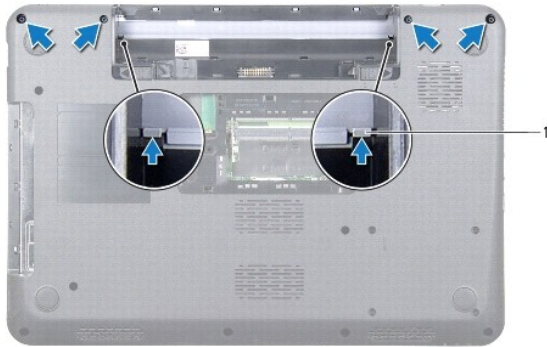
**VIGYÁZAT:** Ahhoz, hogy az alaplap sérülését elkerülje, vegye ki a fő akkumulátort (lásd: [Az akkumulátor eltávolítása](#)), mielőtt a számítógép belsejében dolgozni kezd.

## A középső burkolat leszerelése

1. Kövesse a következő fejezetben olvasható utasításokat: [Előkészületek](#).
2. Távolítsa el az akkumulátort (lásd: [Az akkumulátor eltávolítása](#)).
3. Távolítsa el az alap fedőlapját (lásd: [Az alap fedőlapjának eltávolítása](#)).
4. Távolítsa el a memóriamodul(oka)t (lásd: [A memóriamodul\(ok\) eltávolítása](#)).
5. Távolítsa el az optikai meghajtót (lásd: [Az optikai meghajtó eltávolítása](#)).
6. Távolítsa el a billentyűzetet (lásd: [A billentyűzet eltávolítása](#)).
7. Távolítsa el a kéztámaszt (lásd: [A kéztámasz eltávolítása](#)).
8. Távolítsa el a Mini-Card kártyát (lásd: [A Mini-Card eltávolítása](#)).
9. Távolítsa el a kijelzőegységet (lásd: [A kijelzőegység kiserelése](#)).
10. Fordítsa meg a számítógépet, és távolítsa el a csavarokat fedő két gumisapkát.



11. Távolítsa el a négy csavart, amely a középső burkolatot a számítógép aljához rögzíti.
12. Oldja ki a rögzítő füleket, amelyek a középső burkolatot a számítógép aljához rögzítik.



1	fülek (2)
---	-----------

13. Fordítsa meg a számítógépet, és emelje ki a középső burkolatot a számítógép aljából.



1	középső burkolat
---	------------------

## A középső burkolat felszerelése

1. Igazítsa a középső burkolat mögötti füleket a számítógép alján található nyílásokba, és óvatosan pattintsa a helyére.
2. Fordítsa meg a számítógépet, és tegye vissza a négy csavart, amely a középső burkolatot a számítógép aljához rögzíti.
3. Helyezze vissza a kijelzőegységet (lásd: [A kijelzőszerelvény visszahelyezése](#)).
4. Helyezze vissza a Mini-Card kártyát (lásd: [A Mini-Card kártya cseréje](#)).
5. Helyezze vissza a kéztámaszt (lásd: [A kéztámasz visszahelyezése](#)).
6. Helyezze vissza a billentyűzetet (lásd: [A billentyűzet visszahelyezése](#)).
7. Helyezze vissza az optikai meghajtót (lásd: [Az optikai meghajtó beszerelése](#)).
8. Helyezze vissza a memóriamodul(oka)t (lásd: [A memóriamodul\(ok\) beszerelése](#)).
9. Helyezze vissza az alsó burkolatot (lásd: [Az alap fedőlapiának visszahelyezése](#)).
10. Helyezze vissza az akkumulátort (lásd: [Az akkumulátor cseréje](#)).

**⚠ VIGYÁZAT:** Mielőtt bekapcsolná a számítógépet, helyezzen vissza minden csavart, és győződjön meg arról, hogy nem maradt csavar a számítógép belsejében. A számítógép belsejében maradt, vissza nem helyezett csavarok károsíthatják a számítógépet.


[Vissza a Tartalomjegyzék oldalra](#)

[Vissza a Tartalomjegyzék oldalra](#)


## Vezeték nélküli Mini-Card

Dell™ Inspiron™ N5010/M5010 Szervizelési kézikönyv

- [A Mini-Card eltávolítása](#)
- [A Mini-Card kártya cseréje](#)


 **FIGYELEM:** A számítógép belsejében végzett munka előtt olvassa el figyelmesen a számítógéphez mellékelt biztonsági tudnivalókat. További biztonsági útmutatások a [www.dell.com/regulatory\\_compliance](http://www.dell.com/regulatory_compliance) címen találhatóak, a szabályozási megfeleléseket ismertető (angol nyelvű) honlapon.

 **VIGYÁZAT:** A számítógépen csak hivatalos szakember végezhet javításokat. A Dell™ engedélye nélkül végzett szerviztevékenységre a garanciavállalás nem vonatkozik.

 **VIGYÁZAT:** Az elektrosztatikus kisülés elkerülése érdekében földelje magát csuklóra erősíthető földelőkábelrel vagy úgy, hogy rendszeresen festetlen fém felülethez ér (például a számítógép csatlakozóihoz).

 **VIGYÁZAT:** Ahhoz, hogy az alaplap sérülését elkerülje, vegye ki a fő akkumulátort (lásd: [Az akkumulátor eltávolítása](#)), mielőtt a számítógép belsejében dolgozni kezd.


 **VIGYÁZAT:** Ha a Mini-Card nincs a számítógépben, tárolja antisztatikus csomagolásban (lásd a számítógéppel szállított biztonsági útmutatásokban szereplő „Elektrosztatikus kisülés elleni védelem” c. fejezetet).

 **MEGJEGYZÉS:** A Dell nem vállal semmilyen kompatibilitási garanciát, és nem biztosít támogatást olyan Mini-Card kártyához, amelyet nem a Dell cégtől szerzett be.

Ha számítógépéhez Mini-Card kártyát rendelt, akkor a kártya már be van szerelve.

Számítógépe egy fél Mini-Card kártya bővítőhelyet támogat:


1. Egy félméretű Mini-Card nyílás — Vezeték nélküli helyi hálózathoz (WLAN), Wi-Fi-hez vagy Worldwide Interoperability for Microwave Access-hez (WiMax)

 **MEGJEGYZÉS:** A számítógép eladáskori konfigurációjától függően lehetséges, hogy a Mini-Card kártyahely nem tartalmaz Mini-Card kártyát.

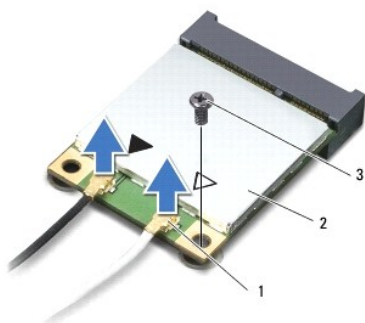
---

## A Mini-Card eltávolítása

1. Kövesse a következő fejezetben olvasható utasításokat: [Előkészületek](#).
2. Távolítsa el az akkumulátort (lásd: [Az akkumulátor eltávolítása](#)).
3. Távolítsa el az alap fedőlappját (lásd: [Az alap fedőlappjának eltávolítása](#)).
4. Távolítsa el a memóriamodul(oka)t (lásd: [A memóriamodul\(ok\) eltávolítása](#)).
5. Távolítsa el az optikai meghajtót (lásd: [Az optikai meghajtó eltávolítása](#)).
6. Távolítsa el a billentyűzetet (lásd: [A billentyűzet eltávolítása](#)).
7. Távolítsa el a kéztámaszt (lásd: [A kéztámasz eltávolítása](#)).

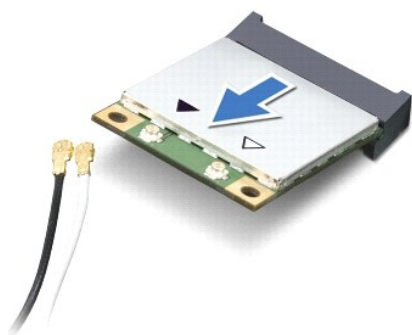
 **VIGYÁZAT:** A kábelek kihúzásakor ne magát a kábelt, hanem a csatlakozót vagy a feszültségmentesítő hurkot húzza meg. Néhány kábel csatlakozója reteszelő kialakítással van ellátva; a kábel eltávolításakor kihúzás előtt a retesz kioldófülét meg kell nyomni. Miközben kihúzza, tartsa egyenesen a csatlakozódugókat, hogy a csatlakozótük ne görbüljenek el. A kábelek csatlakoztatása előtt ellenőrizze mindkét csatlakozódugó megfelelő helyzetét és beállítását.

8. Húzza le az antennakábeleket a Mini-Card kártyáról.



1	antennakábel-csatlakozók (2)	2	Mini-Card	3	csavar
---	------------------------------	---	-----------	---	--------

9. Távolítsa el a csavart, amely a Mini-Card kártyát az alaplapi csatlakozójához rögzíti.
10. Emelje ki a Mini-Card kártyát az alaplapi csatlakozóból.



## A Mini-Card kártya cseréje

1. Kövesse a következő fejezetben olvasható utasításokat: [Előkészületek](#).
2. Vegye ki az új Mini-Card kártyát a csomagolásából.

⚠ **VIGYÁZAT:** Határozott és egyenletes nyomással csúsztassa a kártyameghajtót a helyére. Túlzott erő alkalmazása a csatlakozó sérülését okozhatja.

⚠ **VIGYÁZAT:** A csatlakozóknak kulcsuk van, hogy biztosítsák a helyes szerelést. Ha ellenállást érez, ellenőrizze a csatlakozókat a kártyán és az alaplapon, majd állítsa be újra a kártyát.

⚠ **VIGYÁZAT:** A Mini-Card kártya sérülését elkerülendő ne helyezzen kábelt a kártya alá.

3. Helyezze be a Mini-Card csatlakozót 45-fokos szögben az alaplapi csatlakozóba.
4. Nyomja be a Mini-Card kártya másik végét az alaplapon található nyílásba, és helyezze vissza a Mini-Card kártyát az alaplapi csatlakozóhoz rögzítő csavart.
5. Csatlakoztassa a megfelelő antennakábeleket a telepítendő Mini-Card kártyához. A következő táblázat a számítógép által támogatott Mini-Card kártyák antennakábeleinek színekjét tartalmazza:

Csatlakozók a Mini-Card kártyán	Antennakábel színek
WLAN, Wi-Fi, WiMax (2 antennakábel)	
Fő (fehér háromszög)	fehér

6. Rögzítse a nem használt antennakábeleket a védő műanyag tartóban.
7. Helyezze vissza a kéztámaszt (lásd: [A kéztámasz visszahelyezése](#)).
8. Helyezze vissza a billentyűzetet (lásd: [A billentyűzet visszahelyezése](#)).
9. Helyezze vissza az optikai meghajtót (lásd: [Az optikai meghajtó beszerelése](#)).
10. Helyezze vissza a memóriamodul(oka)t (lásd: [A memóriamodul\(ok\) beszerelése](#)).
11. Helyezze vissza az alsó burkolatot (lásd: [Az alap fedőlapijának visszahelyezése](#)).
12. Helyezze vissza az akkumulátort (lásd: [Az akkumulátor cseréje](#)).

**⚠ VIGYÁZAT:** Mielőtt bekapcsolná a számítógépet, helyezzen vissza minden csavart, és győződjön meg arról, hogy nem maradt csavar a számítógép belsejében. A számítógép belsejében maradt, vissza nem helyezett csavarok károsíthatják a számítógépet.

13. Szükség szerint telepítse a számítógépéhez való illesztőprogramokat és segédprogramokat. Bővebb információkért lásd a *Dell Műszaki útmutatót*.

**📌 MEGJEGYZÉS:** Ha nem a Delltől származó vezeték nélküli Mini-Card kártyát telepít, akkor telepítenie kell a megfelelő illesztőprogramokat és segédprogramokat. Az illesztőprogramokkal kapcsolatos általános tudnivalókhoz lásd a *Dell Műszaki útmutatót*.

---

[Vissza a Tartalomjegyzék oldalra](#)

[Vissza a Tartalomjegyzék oldalra](#)

## Optikai meghajtó

Dell™ Inspiron™ N5010/M5010 Szervizelési kézikönyv

- [Az optikai meghajtó eltávolítása](#)
- [Az optikai meghajtó beszerelése](#)

**FIGYELEM:** A számítógép belsejében végzett munka előtt olvassa el figyelmesen a számítógéphez mellékelt biztonsági tudnivalókat. További biztonsági útmutatások a [www.dell.com/regulatory\\_compliance](http://www.dell.com/regulatory_compliance) címen találhatóak, a szabályozási megfeleléseket ismertető (angol nyelvű) honlapon.

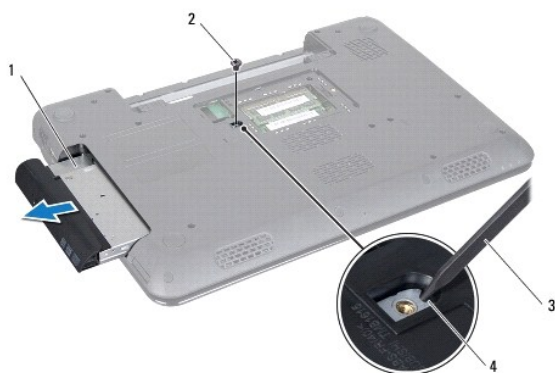
**VIGYÁZAT:** A számítógépen csak hivatalos szakember végezhet javításokat. A Dell™ engedélye nélkül végzett szerviztevékenységre a garanciavállalás nem vonatkozik.

**VIGYÁZAT:** Az elektrosztatikus kisülés elkerülése érdekében földelje magát csuklóra erősíthető földelőkábelrel vagy úgy, hogy rendszeresen festetlen fém felülethez ér (például a számítógép csatlakozóihoz).

**VIGYÁZAT:** Ahhoz, hogy az alaplap sérülését elkerülje, vegye ki a fő akkumulátort (lásd: [Az akkumulátor eltávolítása](#)), mielőtt a számítógép belsejében dolgozni kezd.

### Az optikai meghajtó eltávolítása

1. Kövesse a következő fejezetben olvasható utasításokat: [Előkészületek](#).
2. Távolítsa el az akkumulátort (lásd: [Az akkumulátor eltávolítása](#)).
3. Távolítsa el az alap fedőlapját (lásd: [Az alap fedőlapjának eltávolítása](#)).
4. Távolítsa el a csavart, amely az optikai meghajtót a számítógép aljához rögzíti.
5. Műanyag vonalzó segítségével nyomja meg a bemetszést, és távolítsa el az optikai meghajtót az optikai meghajtó helyéről.
6. Csúsztassa ki az optikai meghajtót az optikai meghajtó helyéről.



1	optikai meghajtó	2	csavar
3	műanyag vonalzó	4	bemetszés

### Az optikai meghajtó beszerelése

1. Kövesse a következő fejezetben olvasható utasításokat: [Előkészületek](#).
2. Csúsztassa a helyére az optikai meghajtót, hogy tökéletesen illeszkedjen a helyén.
3. Tegye vissza a csavart, amely az optikai meghajtót a számítógép aljához rögzíti.
4. Helyezze vissza az alsó burkolatot (lásd: [Az alap fedőlapjának visszahelyezése](#)).

5. Helyezze vissza az akkumulátort (lásd: [Az akkumulátor cseréje](#)).

**△ VIGYÁZAT:** Mielőtt bekapcsolná a számítógépet, helyezzen vissza minden csavart, és győződjön meg arról, hogy nem maradt csavar a számítógép belsejében. A számítógép belsejében maradt, vissza nem helyezett csavarok károsíthatják a számítógépet.

---

[Vissza a Tartalomjegyzék oldalra](#)

[Vissza a Tartalomjegyzék oldalra](#)

## Kéztámasz

Dell™ Inspiron™ N5010/M5010 Szervizelési kézikönyv

- [A kéztámasz eltávolítása](#)
- [A kéztámasz visszahelyezése](#)

**FIGYELEM:** A számítógép belsejében végzett munka előtt olvassa el figyelmesen a számítógéphez mellékelt biztonsági tudnivalókat. További biztonsági útmutatások a [www.dell.com/regulatory\\_compliance](http://www.dell.com/regulatory_compliance) címen találhatóak, a szabályozási megfelelést ismertető (angol nyelvű) honlapon.

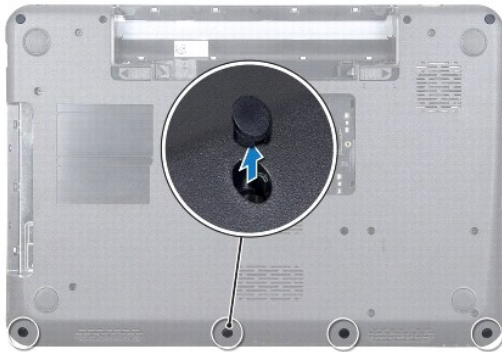
**VIGYÁZAT:** A számítógépen csak hivatalos szakember végezhet javításokat. A Dell™ engedélye nélkül végzett szerviztevékenységre a garanciavállalás nem vonatkozik.

**VIGYÁZAT:** Az elektrosztatikus kisülés elkerülése érdekében földelje magát csuklóra erősíthető földelőkábelrel vagy úgy, hogy rendszeresen festetlen fém felülethez ér (például a számítógép csatlakozóihoz).

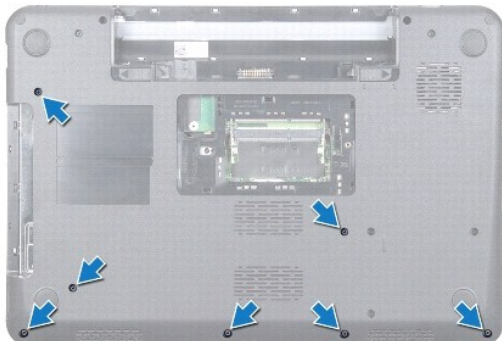
**VIGYÁZAT:** Ahhoz, hogy az alaplap sérülését elkerülje, vegye ki a fő akkumulátort (lásd: [Az akkumulátor eltávolítása](#)), mielőtt a számítógép belsejében dolgozni kezd.

### A kéztámasz eltávolítása

1. Kövesse a következő fejezetben olvasható utasításokat: [Előkészületek](#).
2. Távolítsa el az akkumulátort (lásd: [Az akkumulátor eltávolítása](#)).
3. Távolítsa el az alap fedőlapját (lásd: [Az alap fedőlapjának eltávolítása](#)).
4. Távolítsa el a memóriamodul(oka)t (lásd: [A memóriamodul\(ok\) eltávolítása](#)).
5. Távolítsa el az optikai meghajtót (lásd: [Az optikai meghajtó eltávolítása](#)).
6. Távolítsa el a négy csavar gumisapkáját, amelyek a csavarokat fedik.



7. Távolítsa el azt a hét csavart, amelyek a kéztámaszt az alapszerelvényhez rögzítik.

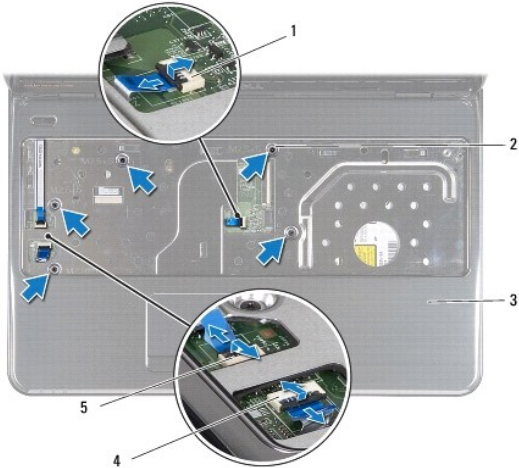




- Távolítsa el a billentyűzetet (lásd: [A billentyűzet eltávolítása](#)).

**⚠ VIGYÁZAT:** A csatlakozók sérülésének elkerülése érdekében emelje meg a csatlakozó reteszt, majd vegye ki a kábeleket.

- Válassza le az érintőpad, az állapotjelző fény és a bekapcsoló gomb kábelét az alaplapon lévő csatlakozókból.
- Távolítsa el azt az öt csavart, amelyek a kéztámaszt az alaplapra rögzítik.



1 az érintőpad csatlakozója	2 csavar
3 kéztámasz	4 az állapotjelző fény kábelcsatlakozója
5 bekapcsológomb kábelcsatlakozó	

**⚠ VIGYÁZAT:** Óvatosan távolítsa el a kéztámaszt a számítógép aljáról, hogy elkerülje annak sérülését.

- Csúsztasson műanyag vonalzót a számítógép alja és a kéztámasz közé, és emelje ki a kéztámaszt a számítógépből.



1 kéztámasz	2 műanyag vonalzó
-------------	-------------------

## A kéztámasz visszahelyezése

- Kövesse a következő fejezetben olvasható utasításokat: [Előkészületek](#).
- Csúsztassa a kéztámaszon lévő füleket a számítógép alján található nyílásokba, és óvatosan pattintsa a helyére a kéztámaszt.
- Helyezze vissza azt az öt csavart, amelyek a kéztámaszt az alaplapra rögzítik.
- Csatlakoztassa az érintőpad, az állapotjelző fény és a bekapcsoló gomb kábelét az alaplapon lévő csatlakozókhoz.

5. Helyezze vissza a billentyűzetet (lásd: [A billentyűzet visszahelyezése](#)).
6. Fordítsa meg a számítógépet, és tegye vissza a hét csavart, amelyek a kéztámaszt a számítógép aljához rögzítik.
7. Helyezze vissza a négy csavar gumisapkáját, amelyek a csavarokat fedik.
8. Helyezze vissza az optikai meghajtót (lásd: [Az optikai meghajtó beszerelése](#)).
9. Helyezze vissza a memóriamodul(oka)t (lásd: [A memóriamodul\(ok\) beszerelése](#)).
10. Helyezze vissza az alsó burkolatot (lásd: [Az alap fedőlapijának visszahelyezése](#)).
11. Helyezze vissza az akkumulátort (lásd: [Az akkumulátor cseréje](#)).

**⚠ VIGYÁZAT:** Mielőtt bekapcsolná a számítógépet, helyezzen vissza minden csavart, és győződjön meg arról, hogy nem maradt csavar a számítógép belsejében. A számítógép belsejében maradt, vissza nem helyezett csavarok károsíthatják a számítógépet.

---

[Vissza a Tartalomjegyzék oldalra](#)

[Vissza a Tartalomjegyzék oldalra](#)

## Akkumulátor

Dell™ Inspiron™ N5010/M5010 Szervizelési kézikönyv

- [Az akkumulátor eltávolítása](#)
- [Az akkumulátor cseréje](#)

**FIGYELEM:** A számítógép belsejében végzett munka előtt olvassa el figyelmesen a számítógéphez mellékelt biztonsági tudnivalókat. További biztonsági útmutatások a [www.dell.com/regulatory\\_compliance](http://www.dell.com/regulatory_compliance) címen találhatóak, a szabályozási megfelelést ismertető (angol nyelvű) honlapon.

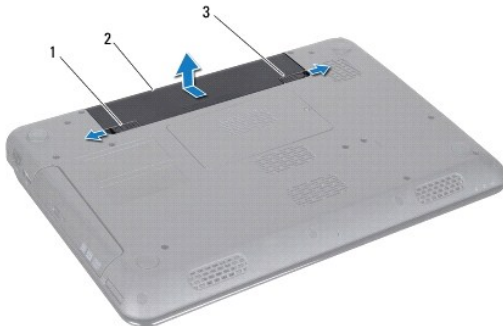
**VIGYÁZAT:** A számítógépen csak hivatalos szakember végezhet javításokat. A Dell™ engedélye nélkül végzett szerviztevékenységre a garanciavállalás nem vonatkozik.

**VIGYÁZAT:** Az elektrosztatikus kisülés elkerülése érdekében földelje magát csuklóra erősíthető földelőkábelrel vagy úgy, hogy rendszeresen festetlen fém felülethez ér (például a számítógép csatlakozóihoz).

**VIGYÁZAT:** A számítógép sérülésének elkerülése végett, csak ehhez a Dell modellhez tervezett akkumulátort használjon. Ne használjon más Dell számítógéphez gyártott akkumulátort.

### Az akkumulátor eltávolítása

1. Kövesse a következő fejezetben olvasható utasításokat: [Előkészületek](#).
2. Kapcsolja ki és fordítsa meg a számítógépet.
3. Csúsztassa az akkumulátorzáró reteszt nyitott állásba.
4. Csúsztassa oldalra az akkumulátorzáró reteszt.
5. Csúsztassa és emelje ki az akkumulátort az akkumulátorrekeszből.



1	akkumulátorkioldó retesz	2	akkumulátor	3	akkumulátorzáró retesz
---	--------------------------	---	-------------	---	------------------------

### Az akkumulátor cseréje

1. Kövesse a következő fejezetben olvasható utasításokat: [Előkészületek](#).
2. Állítsa az akkumulátoron lévő réseket az akkumulátorrekeszen található fülekhez.
3. Csúsztassa be az új akkumulátort, amíg a helyére kattann.
4. Csúsztassa az akkumulátorzáró reteszt zárt állásba.

[Vissza a Tartalomjegyzék oldalra](#)

[Vissza a Tartalomjegyzék oldalra](#)

## Hangszórók

Dell™ Inspiron™ N5010/M5010 Szervizelési kézikönyv

- [A hangszórók kiszérése](#)
- [A hangszórók visszahelyezése](#)

**FIGYELEM:** A számítógép belsejében végzett munka előtt olvassa el figyelmesen a számítógéphez mellékelt biztonsági tudnivalókat. További biztonsági útmutatások a [www.dell.com/regulatory\\_compliance](http://www.dell.com/regulatory_compliance) címen találhatóak, a szabályozási megfelelést ismertető (angol nyelvű) honlapon.

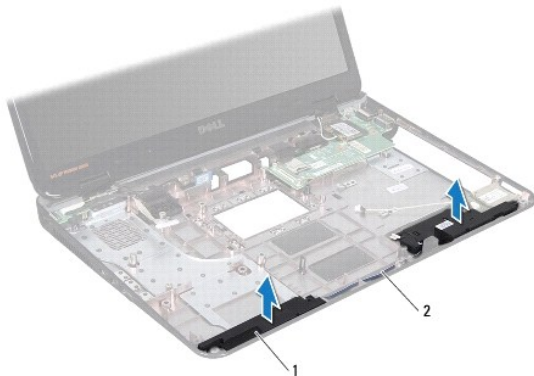
**VIGYÁZAT:** A számítógépen csak hivatalos szakember végezhet javításokat. A Dell™ engedélye nélkül végzett szerviztevékenységre a garanciavállalás nem vonatkozik.

**VIGYÁZAT:** Az elektrosztatikus kisülés elkerülése érdekében földelje magát csuklóra erősíthető földelőkábelrel vagy úgy, hogy rendszeresen festetlen fém felülethez ér (például a számítógép csatlakozóihoz).

**VIGYÁZAT:** Ahhoz, hogy az alaplap sérülését elkerülje, vegye ki a fő akkumulátort (lásd: [Az akkumulátor eltávolítása](#)), mielőtt a számítógép belsejében dolgozni kezd.

### A hangszórók kiszérése

1. Kövesse a következő fejezetben olvasható utasításokat: [Előkészületek](#).
2. Távolítsa el az akkumulátort (lásd: [Az akkumulátor eltávolítása](#)).
3. Kövesse a(z) [3. lépés](#) és a(z) [13. lépés](#) közötti utasításokat itt: [Az alaplap kiszérése](#).
4. Távolítsa el a hangszórókat a reteszekből, amelyek a hangszórókat a számítógép aljához rögzítik.
5. Jegyezze fel a hangszórók kábelének vezetését, és emelje meg a hangszórókat a kábellel együtt a számítógép aljától.



1	hangszórók (2)	2	hangszórókábel
---	----------------	---	----------------

### A hangszórók visszahelyezése

1. Kövesse a következő fejezetben olvasható utasításokat: [Előkészületek](#).
2. Igazítsa be a hangszórókat a reteszekkel a számítógép aljához, és helyezze be a hangszórókat.
3. Vezesse be a hangszórókábelt a kábelvezetőkbe.
4. Kövesse a(z) [6. lépés](#) és a(z) [17. lépés](#) közötti utasításokat itt: [Az alaplap visszahelyezése](#).
5. Helyezze vissza az akkumulátort (lásd: [Az akkumulátor cseréje](#)).

△ **VIGYÁZAT:** Mielőtt bekapcsolná a számítógépet, helyezzen vissza minden csavart, és győződjön meg arról, hogy nem maradt csavar a számítógép belsejében. A számítógép belsejében maradt, vissza nem helyezett csavarok károsíthatják a számítógépet.

---

[Vissza a Tartalomjegyzék oldalra](#)

[Vissza a Tartalomjegyzék oldalra](#)

## Alaplap

### Dell™ Inspiron™ N5010/M5010 Szervizelési kézikönyv

- [Az alaplap kiszérése](#)
- [Az alaplap visszahelyezése](#)
- [A szervizcímke megadása a BIOS-ban](#)

**FIGYELEM:** A számítógép belsejében végzett munka előtt olvassa el figyelmesen a számítógéphez mellékelt biztonsági tudnivalókat. További biztonsági útmutatások a [www.dell.com/regulatory\\_compliance](http://www.dell.com/regulatory_compliance) címen találhatóak, a szabályozási megfelelést ismertető (angol nyelvű) honlapon.

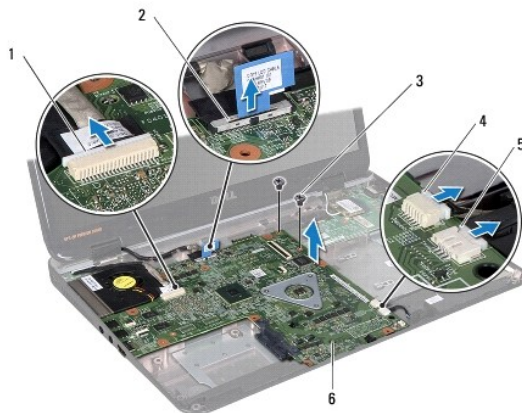
**VIGYÁZAT:** A számítógépen csak hivatalos szakember végezhet javításokat. A Dell™ engedélye nélkül végzett szerviztevékenységre a garanciavállalás nem vonatkozik.

**VIGYÁZAT:** Az elektrosztatikus kisülés elkerülése érdekében földelje magát csuklóra erősíthető földelőkábelrel vagy úgy, hogy rendszeresen festetlen fém felülethez ér (például a számítógép csatlakozóihoz).

**VIGYÁZAT:** Ahhoz, hogy az alaplap sérülését elkerülje, vegye ki a fő akkumulátort (lásd: [Az akkumulátor eltávolítása](#)), mielőtt a számítógép belsejében dolgozni kezd.

## Az alaplap kiszérése

1. Kövesse a következő fejezetben olvasható utasításokat: [Előkészületek](#).
2. Távolítsa el az akkumulátort (lásd: [Az akkumulátor eltávolítása](#)).
3. Távolítsa el az alap burkolatát (lásd: [Az alap fedőlapjának eltávolítása](#)).
4. Távolítsa el a memóriamodul(oka)t (lásd: [A memóriamodul\(ok\) eltávolítása](#)).
5. Távolítsa el az optikai meghajtót (lásd: [Az optikai meghajtó eltávolítása](#)).
6. Távolítsa el a billentyűzetet (lásd: [A billentyűzet eltávolítása](#)).
7. Távolítsa el a kéztámaszt (lásd: [A kéztámasz eltávolítása](#)).
8. Kövesse a(z) [8. lépés](#) és a(z) [9. lépés](#) közötti utasításokat itt: [A merevlemez- meghajtó kiszérése](#).
9. Távolítsa el a Mini-Card kártyát (lásd: [A Mini-Card eltávolítása](#)).
10. Távolítsa el a Bluetooth modult (lásd: [A Bluetooth modul eltávolítása](#)).
11. Húzza ki a kijelzőkábel, a VGA csatlakozókártya kábelét, a hangszórókábelét és a memóriakártya-olvasó kábelét az alaplapon lévő csatlakozókból.
12. Távolítsa el az alaplap szerelvényt a számítógép aljához rögzítő hét csavart.



1	a VGA csatlakozókártya kábelcsatlakozója	2	a kijelzőkábel csatlakozója
---	--	---	-----------------------------

3	csavarok (2 db)	4	a médiakártya-olvasó kártya kábelcsatlakozója
5	a hangszórókábel csatlakozója	6	alaplapszerelvény

13. Emelje meg az alaplapszerelvényt a rajta lévő csatlakozó I/O kártyán lévő csatlakozóról való leválasztásához, és emelje ki az alaplapszerelvényt a számítógép házából.
14. Fordítsa meg az alaplapszerelvényt.
15. Távolítsa el a gombelemet (lásd: [A gombelem eltávolítása](#)).
16. Távolítsa el a processzor hűtőbordáját (lásd: [A processzor hűtőbordájának eltávolítása](#)).
17. Távolítsa el a processzormodult (lásd: [A processzormodul eltávolítása](#)).

## Az alaplap visszahelyezése

1. Kövesse a következő fejezetben olvasható utasításokat: [Előkészületek](#).
2. Helyezze vissza a processzormodult (lásd: [A processzormodul visszahelyezése](#)).
3. Helyezze vissza a processzor hűtőbordáját (lásd: [A processzor hűtőbordájának visszahelyezése](#)).
4. Helyezze vissza a gombelemet (lásd: [A gombelem visszahelyezése](#)).
5. Fordítsa meg az alaplapszerelvényt.
6. Igazítsa az alaplapon található csatlakozókat a számítógép alapján található nyílásokhoz.
7. Óvatosan nyomja az alaplapot a rajta lévő csatlakozó I/O kártyán lévő csatlakozóhoz való csatlakoztatásához.
8. Helyezze vissza az alaplapszerelvényt a számítógép aljához rögzítő két csavart.
9. Csatlakoztassa a kijelzőkábelt, a VGA csatlakozókártya kábelét, a hangszórókábelt és a memóriakártya-olvasó kábelét az alaplapon lévő csatlakozókba.
10. Helyezze vissza a Bluetooth modult (lásd: [A Bluetooth modul visszahelyezése](#)).
11. Helyezze vissza a Mini-Card kártyát (lásd: [A Mini-Card kártya cseréje](#)).
12. Kövesse a(z) [4. lépés](#) és a(z) [5. lépés](#) közötti utasításokat itt: [A merevlemez-meghajtó beszerelése](#).
13. Helyezze vissza a kéztámaszt (lásd: [A kéztámasz visszahelyezése](#)).
14. Helyezze vissza a billentyűzetet (lásd: [A billentyűzet visszahelyezése](#)).
15. Helyezze vissza az optikai meghajtót (lásd: [Az optikai meghajtó beszerelése](#)).
16. Helyezze vissza a memóriamodul(oka)t (lásd: [A memóriamodul\(ok\) beszerelése](#)).
17. Helyezze vissza az alap burkolatát (lásd: [Az alap fedőlapjának visszahelyezése](#)).
18. Helyezze vissza az akkumulátort (lásd: [Az akkumulátor cseréje](#)).

**⚠ VIGYÁZAT:** Mielőtt bekapcsolná a számítógépet, helyezzen vissza minden csavart, és győződjön meg arról, hogy nem maradt csavar a számítógép belsejében. A számítógép belsejében maradt, vissza nem helyezett csavarok károsíthatják a számítógépet.

19. Kapcsolja be a számítógépet.

**🔧 MEGJEGYZÉS:** Miután kicserélte az alaplapot, adja meg a szervizcímét az új alaplap BIOS-ában.

20. Írja be a szervizcímét (lásd: [A szervizcímke megadása a BIOS-ban](#)).

## A szervizcímke megadása a BIOS-ban

1. Gondoskodjon róla, hogy a váltakozó áramú adapter csatlakoztatva legyen, és hogy a fő akkumulátor megfelelően legyen telepítve.
2. Kapcsolja be a számítógépet.
3. Nyomja meg az <F2> gombot a POST során, hogy beléphessen a rendszer telepítőprogramjába.
4. Navigáljon a Security (Biztonság) lapra, és a **Set Service Tag** (Szervizcímke beállítása) mezőben adja meg a szervizcímét.

---

[Vissza a Tartalomjegyzék oldalra](#)



[Vissza a Tartalomjegyzék oldalra](#)

## **Dell™ Inspiron™ N5010/M5010 Szervizelési kézikönyv**



**MEGJEGYZÉS:** A MEGJEGYZÉSEK a számítógép biztonságosabb és hatékonyabb használatát elősegítő fontos tudnivalókat tartalmaznak.



**VIGYÁZAT:** A „VIGYÁZAT!” jelzés hardverhiba vagy adatvesztés lehetőségére hívja fel a figyelmet, egyben közli a probléma elkerülésének módját.



**FIGYELEM:** A FIGYELEM jelzés esetleges tárgyi és személyi sérülésekre, illetve életveszélyre hívja fel a figyelmet.

A dokumentumban közölt információk külön értesítés nélkül is megváltozhatnak.

© 2011 Dell Inc. Minden jog fenntartva.

A Dell Inc. előzetes írásos engedélye nélkül szigorúan tilos a dokumentumokat bármilyen módon sokszorozítani.

A szövegben használt védjegyek: a *Dell*, a *DELL* embléma és az *Inspiron* a Dell Inc. védjegyei; a *Bluetooth* a Bluetooth SIG, Inc. birtokában lévő bejegyzett védjegy, amelyet a Dell licenc keretében használ; a *Microsoft*, a *Windows*, a *Windows Vista* és a *Windows Vista* start gomb embléma a Microsoft Corporation védjegye vagy bejegyzett védjegye az Egyesült Államokban és/vagy más országokban.

A dokumentumban egyéb védjegyek és védett nevek is szerepelhetnek, amelyek a védjegyet vagy nevet bejegyeztető cégre, valamint annak termékeire vonatkoznak. A Dell Inc. elhárít minden, a sajátján kívüli védjegyekkel és márkanevekkel kapcsolatban benyújtott tulajdonjogi keresetet.

---

[Vissza a Tartalomjegyzék oldalra](#)

[Vissza a Tartalomjegyzék oldalra](#)

## csatlakozókártya

Dell™ Inspiron™ N5010/M5010 Szervizelési kézikönyv

- [A VGA csatlakozókártya eltávolítása](#)
- [A VGA csatlakozókártya visszahelyezése](#)

**FIGYELEM:** A számítógép belsejében végzett munka előtt olvassa el figyelmesen a számítógéphez mellékelt biztonsági tudnivalókat. További biztonsági útmutatások a [www.dell.com/regulatory\\_compliance](http://www.dell.com/regulatory_compliance) címen találhatóak, a szabályozási megfelelést ismertető (angol nyelvű) honlapon.

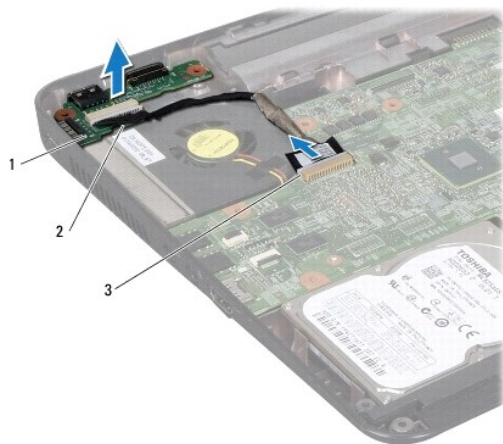
**VIGYÁZAT:** A számítógépen csak hivatalos szakember végezhet javításokat. A Dell™ engedélye nélkül végzett szerviztevékenységre a garanciavállalás nem vonatkozik.

**VIGYÁZAT:** Az elektrosztatikus kisülés elkerülése érdekében földelje magát csuklóra erősíthető földelőkábelrel vagy úgy, hogy rendszeresen festetlen fém felülethez ér (például a számítógép csatlakozóihoz).

**VIGYÁZAT:** Ahhoz, hogy az alaplapon sérülését elkerülje, vegye ki a fő akkumulátort (lásd: [Az akkumulátor eltávolítása](#)), mielőtt a számítógép belsejében dolgozni kezd.

## A VGA csatlakozókártya eltávolítása

1. Kövesse a következő fejezetben olvasható utasításokat: [Előkészületek](#).
2. Távolítsa el az akkumulátort (lásd: [Az akkumulátor eltávolítása](#)).
3. Távolítsa el az alap fedőlappját (lásd: [Az alap fedőlappjának eltávolítása](#)).
4. Távolítsa el a memóriamodul(oka)t (lásd: [A memóriamodul\(ok\) eltávolítása](#)).
5. Távolítsa el az optikai meghajtót (lásd: [Az optikai meghajtó eltávolítása](#)).
6. Távolítsa el a billentyűzetet (lásd: [A billentyűzet eltávolítása](#)).
7. Távolítsa el a kéztámaszt (lásd: [A kéztámasz eltávolítása](#)).
8. Távolítsa el a kijelzőegységet (lásd: [A kijelzőegység kiszérése](#)).
9. Távolítsa el a középső burkolatot (lásd: [A középső burkolat leszerelése](#)).
10. Húzza ki a VGA csatlakozókártya kábelét az alaplapon lévő csatlakozóból, és távolítsa el a kábelvezetőből.
11. Távolítsa el a VGA csatlakozókártyát a számítógép alján lévő fülből.
12. Emelje ki a VGA csatlakozókártyát a kábellel együtt a számítógép aljából.



1	VGA csatlakozókártya	2	fül
3	alaplapi csatlakozó		

---

## A VGA csatlakozókártya visszahelyezése

1. Kövesse a következő fejezetben olvasható utasításokat: [Előkészületek](#).
2. Helyezze be a VGA csatlakozókártyát a kábellel együtt a számítógép aljára, és nyomja be a VGA csatlakozókártyát, amíg az a helyére kerül.
3. Vezesse a VGA csatlakozókártya kábelét a kábelvezetőbe, és csatlakoztassa a kábelt az alaplapon lévő csatlakozóba.
4. Helyezze vissza a középső burkolatot (lásd: [A középső burkolat felszerelése](#)).
5. Helyezze vissza a kijelzőegységet (lásd: [A kijelzőszerelvény visszahelyezése](#)).
6. Helyezze vissza a kéztámaszt (lásd: [A kéztámasz visszahelyezése](#)).
7. Helyezze vissza a billentyűzetet (lásd: [A billentyűzet visszahelyezése](#)).
8. Helyezze vissza az optikai meghajtót (lásd: [Az optikai meghajtó beszerelése](#)).
9. Helyezze vissza a memóriamodul(oka)t (lásd: [A memóriamodul\(ok\) beszerelése](#)).
10. Helyezze vissza az alsó burkolatot (lásd: [Az alap fedőlapjának visszahelyezése](#)).
11. Helyezze vissza az akkumulátort (lásd: [Az akkumulátor cseréje](#)).

**⚠ VIGYÁZAT:** Mielőtt bekapcsolná a számítógépet, helyezzen vissza minden csavart, és győződjön meg arról, hogy nem maradt csavar a számítógép belsejében. A számítógép belsejében maradt, vissza nem helyezett csavarok károsíthatják a számítógépet.

---

[Vissza a Tartalomjegyzék oldalra](#)